

# Catalogue de Formations





# Table des matières

Nos domaines de formation .....	3
Qui sommes-nous ? .....	4
Nos interventions complémentaires .....	5
<b>ÉMOTIONS RELATIONS PERCEPTIONS .....</b>	<b>11</b>
OSER LES EMOTIONS – L’INTELLIGENCE EMOTIONNELLE OU LE SELF COACHING [nouveau 2022] .....	12
DEVELOPPER LA COMMUNICATION BIENVEILLANTE SANS COMPLAISANCE (1 <sup>er</sup> Module) .....	14
DEVELOPPER LA COMMUNICATION BIENVEILLANTE SANS COMPLAISANCE (2 <sup>ème</sup> Module) .....	16
DEVELOPPER LA COMMUNICATION BIENVEILLANTE SANS COMPLAISANCE (3 <sup>ème</sup> Module) .....	17
L’ECOUTE BIENVEILLANTE SANS COMPLAISANCE .....	18
SE FORMER A LA MEDIATION RESTAURATIVE .....	19
.....	19
LES FONDAMENTAUX DE L’ETHIQUE PROFESSIONNELLE .....	21
LE FEEDBACK : OUTIL DE MANAGEMENT .....	22
LA RESOLUTION DES CONFLITS .....	23
COMMUNIQUER EFFICACEMENT AVEC SES COLLABORATEURS .....	25
PRENDRE LA PAROLE EN PUBLIC .....	27
ANIMER DES REUNIONS CREATIVES .....	28
PREVENIR LES RPS .....	30
<b>L’ART DE MANAGER .....</b>	<b>32</b>
DU MANAGER AU LEADER .....	33
LES DIFFERENTES POSTURES MANAGERIALES .....	34
LA POSTURE DE MANAGER COACH .....	35
LA POSTURE DE MANAGER MEDIATEUR .....	36
LE MANAGER AGILE .....	37
FIXER LES OBJECTIFS DE SON EQUIPE .....	38
INTEGRER LA QUALITE RELATIONNELLE DANS LA GESTION DE PROJETS .....	39
MANAGER A DISTANCE .....	41
MANAGER UNE EQUIPE INTERGENERATIONNELLE .....	42
MANAGER UNE EQUIPE MULTICULTURELLE .....	43
ACCOMPAGNER LE CHANGEMENT DANS UN CONTEXTE POST-COVID [nouveau 2022] .....	44
<b>LES SOFT SKILLS DU MANAGER .....</b>	<b>45</b>
TRAVAILLER EN COOPERATION .....	46
LES FONDAMENTAUX DU MANAGEMENT .....	47

LES FONDAMENTAUX DU MANAGEMENT Perfectionnement.....	48
LE MANAGER-COACH.....	49
LE LEADERSHIP AU FEMININ .....	51
DEVELOPPER SON LEADERSHIP .....	52
DEVELOPPER VOTRE MOTIVATION A LA RECHERCHE DE VOS VALEURS, BESOINS, FORCES, EMOTIONS, IDENTITÉ .....	53
SE FORMER AU CODEVELOPPEMENT .....	55
GAGNER EN CONFIANCE EN SOI.....	57
FORMATION DE FORMATEURS .....	59
<b>L'ÉQUILIBRE DU COLLABORATEUR .....</b>	<b>60</b>
QUI SUIS-JE ? .....	61
GERER SON TEMPS ET SES PRIORITES POUR GAGNER EN EFFICACITE .....	63
LA GESTION DU TEMPS A L'ERE DU DIGITAL.....	65
LA GESTION DU STRESS.....	66
DÉTECTION ET PRÉVENTION DU BURNOUT .....	68
COMPRENDRE ET AGIR SUR LA QUALITE DE VIE AU TRAVAIL [nouveau 2022].....	69
<b>LES COMPETENCES EN RESSOURCES HUMAINES.....</b>	<b>70</b>
LES FONDAMENTAUX RH : ADMINISTRATION DU PERSONNEL.....	71
LES FONDAMENTAUX RH : LE RECRUTEMENT .....	72
LES FONDAMENTAUX RH : LA FORMATION PROFESSIONNELLE [nouveau 2022].....	73
LES FONDAMENTAUX RH : BASES DE LA PAIE [nouveau 2022] .....	74
LES FONDAMENTAUX RH : PROCEDURES DISCIPLINAIRES ET RUPTURE DE CONTRAT .....	75
<b>STRATEGIE COMMERCIALE &amp; MARKETING .....</b>	<b>76</b>
CONSTRUIRE SON IDENTITE DE MARQUE ET SA STRATEGIE COMMERCIALE [nouveau 2022].....	77
DEFINIR SA STRATEGIE D'ENTREPRISE ET SA STRATEGIE COMMERCIALE [nouveau 2022].....	78
DIGITAL ET RELATION CLIENT EN MAGASIN [nouveau 2022].....	79
<b>L'EXCELLENCE OPERATIONNELLE.....</b>	<b>80</b>
DEVELOPPER LE TRAVAIL STANDARDISE / MISE EN ŒUVRE (Module 1 du cycle LEAN).....	81
DEVELOPPER LE TRAVAIL STANDARDISE / APPRECIATION DE L'EFFICACITE (Module 2 du cycle LEAN).....	82
PRODUCTION EN FLUX CONTINU ET ONE PIECE FLOW .....	83
AMELIORATION CONTINUE « LEAN » 5S & TPM (Module 1).....	84
AMELIORATION CONTINUE « LEAN » 5S & TPM (Module 2).....	85
AMELIORATION CONTINUE « LEAN » 5S bureau.....	86
LES CHANGEMENTS DE SERIE AVEC LA METHODE SMED .....	87
LE TAUX DE RENDEMENT SYNTHETIQUE TRS & OVERALL EQUIPMENT EFFICIENCY OEE.....	88
LE TOUR DE TERRAIN STANDARD : GEMBA WALK .....	89
LE DEPLOIEMENT DES OBJECTIFS VERS LE TERRAIN : SDQC (Sécurité, Délai, Qualité, Coût).....	90

**LA PHILOSOPHIE KAIZEN POUR LES MANAGERS..... 91**  
**RESOLUTION DE PROBLEMES 6 SIGMAS LIGHT ..... 92**

# Nos domaines de formation

Émotions Relations Perceptions

---



L'art de manager

---

Les soft skills du manager

---



L'équilibre du collaborateur

---

Les ressources humaines

---



Stratégie commerciale et marketing

---

L'excellence opérationnelle

---



# Qui sommes-nous ?



Nous sommes un équipage de 8 argonautes professionnels et nous mettons à votre disposition notre double compétence : d'une part les techniques professionnelles acquises au cours de nos carrières respectives et d'autre part nos compétences d'accompagnement pratiquées depuis plusieurs années.

C'est en apprenant ensemble que nous nous sommes rencontrés. Cette rencontre nous a donné l'envie de poursuivre tous les dix un voyage personnel et collectif.

Nous avons chacun des motivations différentes tout en produisant une œuvre commune : en d'autres termes, nous coopérons.

Cette complémentarité et pluridisciplinarité nous permet de proposer des formations variées qui répondent à de nombreuses situations professionnelles.

Une compétence pédagogique développée grâce à une formation de formateur permettant d'acquérir les techniques et outils nécessaires à l'animation de formations régulières auprès de différents publics.

Notre équipe s'articule autour de métiers variés et complémentaires tels que : des coachs certifiés, des DRH, des médiateurs professionnels, des créateurs d'entreprise, des conseillers auprès des entreprises, des auteurs, des directeurs des opérations, des directeurs de site logistiques ou industriels...



# Nos interventions complémentaires

## Conseil

Besoin d'un regard extérieur, de confrontation et d'analyse

Notre équipe pluridisciplinaire est en mesure de vous accompagner et de réaliser pour vous un diagnostic social, un diagnostic relationnel ou bien encore un audit pour votre organisation et vous permettre de gagner en efficacité, en sérénité et en qualité de vie au travail.

## Accompagnement des équipes

Vous vous questionnez sur le management de vos équipes

Les argos identifient vos besoins spécifiques grâce à des entretiens avec vos services et vos équipes. Ils vous proposeront différents outils pour développer une bonne qualité relationnelle dans votre organisation et conduire vos managers dans un leadership inspirant.

Nos compétences sont variées et se déploient en présentiel ou en distanciel :

- Coaching individuel et d'équipe (10 coachs certifiés)
  - Détection et potentialisation des talents
  - Management opérationnel et communication
- Développement de la qualité relationnelle dans les équipes
  - Résolution des conflits via la médiation professionnelle
- Résolution de problèmes et coopération via le Codéveloppement
  - Accompagnement des changements personnels et collectifs
    - Lutte contre les RPS et le harcèlement
- **Développer une démarche positive avec des séminaire basée sur l'Appréciative Inquiry (page 7)**

## Audit et diagnostic de performance

Besoin d'améliorer la qualité relationnelle dans l'entreprise, le management et appuyer votre leadership sur la bienveillance, l'efficacité, la collaboration et la motivation ?

Avec les argos, identifiez tous les rouages de votre organisation.

A l'écart des audits traditionnels, nous vous proposons des audits et diagnostics sur-mesure, multidimensionnels. Nous explorons les rouages profonds et nous nous attachons aux causes et à leurs racines et non aux symptômes.

Nous procédons de manière méthodique et systémique :

- Recueil des données et des informations
  - Enquête sur la qualité de vie, la relation et la santé au travail
  - Immersion terrain
  - Interviews qualitatives
  - Entretiens appréciatifs collectifs
  - Observation des modes opératoires requis dans l'entreprise
- Analyse des données
- Rédactions de préconisations
- Mise en place et accompagnement



## Accompagnement des managers

Besoin de ressourcement, d'énergie nouvelle et d'implication de vos équipes

Notre équipe a une forte expérience managériale et peut vous accompagner dans vos stratégies de changement.

Que ce soient par des team building spécifiques et préparés à la carte, ou bien par l'organisation de séminaires sur vos thématiques essentielles, nous vous proposerons des solutions innovantes.

### Formation, ateliers, e-learning

Développer vos compétences émotionnelles, relationnelles, perceptives. Un triptyque pour asseoir vos compétences managériales et celles de vos collaborateurs. Votre Leadership augmenté par le sens, la collaboration et la motivation.

Nous organisons nos formations en Inter-entreprises ou Intra-entreprises pour votre satisfaction. Nos formateurs sont des experts des thématiques qu'ils conduisent et sont tous consultants en entreprise. Leurs animations sont ludiques et interactives, ils utilisent leur expérience « terrain » en complément pour une meilleure appropriation.

Nous avons aussi une gamme d'ateliers de deux heures pour développer les soft-skills et le leadership de vos managers. Les approches sont là aussi très variées : art-martial, théâtre, écriture, jeux d'équipe, dessin... ; et permettront aux participants d'ancrer des principes fondamentaux pour leur développement personnel et professionnel.

### Mode de financement

Nous sommes certifiés Qualiopi. Cette certification donne la possibilité à nos **formations** d'être financées par tous les organismes financeurs.



La certification qualité a été délivrée au titre de la catégorie d'action suivante :  
**ACTIONS DE FORMATION**



## Exemple de réalisation TEAM BUILDING

[nouveau 2022]

### Une journée (ou deux) pour favoriser la qualité de vie au travail et la qualité des relations au travail

#### Objectifs :

Les objectifs retenus pour ces journées de team building sont les suivants :

- Répondre au besoin de sens au travail
- Favoriser l'engagement et la motivation
- Favoriser les actions innovantes renforçant la cohésion d'équipe

#### Préparation :

En préalable de la rencontre, nous demanderons aux participants :

- D'apporter une photo qui les caractérise, les définit, ce qu'ils aiment... (un lieu, un animal, une pâtisserie, un sport... libre de choix).
  - Répondre au questionnaire suivant qui sera transmis avant le démarrage de la rencontre.
1. *Nous vous invitons à considérer un moment fort de votre expérience, une période remarquable, pendant laquelle vous vous sentiez très engagé, stimulé, plein de vie ou efficace dans votre participation à la réalisation d'actions hautement significatives.*
    - a. *Nous vous remercions de bien vouloir noter, de façon précise, ce qui se passait à ce moment-là. Comment était-ce ? Que ressentiez-vous ?*
  2. *Maintenant, au-delà de cette situation, imaginons que j'aie une conversation avec des personnes qui vous connaissent bien et que je leur demande de me dire quelles sont les trois principales qualités qu'elles voient chez vous et les compétences que vous avez apportées pour la réussite des actions. Que diraient-elles ?*
  3. *Dans cette expérience, qu'est-ce qui vous a le plus inspiré ? Quelles ont été les pratiques personnelles et collectives, les ressources que vous avez trouvées les plus utiles ?*
  4. *Puis vous vous poserez la question : pourquoi suis-je fier(e) de cela ?*
  5. *Qu'est-ce que cela nous dit de ce qui est important pour vous et de vos sources de motivation ?*

#### Programme type du Team Building

Horaires du séminaire :

- 9 h 12h 30
- 14h 00 17h 30

**Inclusion :**

- Objectif : Créer la confiance
- Comment :
  1. Mise en disponibilité
  2. Pose du cadre qui autorise à être qui je suis.
  3. Exercice de groupe « le maillage humain »

## Recueil des attentes

- Objectif : Connaître les attentes des participants pour la journée
- Comment :
  1. Écoute et questionnement

## Séquence 1 : Trouver du sens dans son activité professionnelle

- Objectifs :
  1. Identifier les besoins « intrinsèques » importants pour moi.
  2. Définir le sens au travail pour chacun des participants
    - Conscience des besoins à nourrir
  3. Identifier comment se manifeste ce sens au travail chez moi ?
    - Conscience des émotions et approche de l'empathie
  4. Clarifier ce que je fais, ce que nous faisons du non-sens et comment je fais, comment nous faisons, pour retrouver du sens ?
  5. Ancrer les apprentissages sur le « sens »
- Comment :
  1. Exercice de la « Marche des besoins »
  2. World coffee :
    - a) Qu'est-ce qui fait du sens pour moi ?
    - b) En quoi mon travail fait du sens aujourd'hui ?
    - c) Quels sont les freins au sens au travail ?
    - d) Quels sont les facteurs de sens au travail ?
  3. Repérage des émotions qui nous traversent en présence ou en l'absence de sens au travail.
  4. Travail en binôme avec l'outil « Etoile » (une situation où j'ai besoin de retrouver du sens), puis restitution en groupe.
  5. Retour nourrissant : Qu'est-ce que je retiens ? Qu'est-ce qui a été utile ?

## Séquence 2 : Favoriser l'engagement et la motivation

- Objectifs :
  1. Trouver ma source de motivation
  2. Transformer la réalité d'aujourd'hui en un futur motivant
  3. Ancrer les apprentissages sur « Favoriser l'engagement et la motivation »
- Comment :
  1. Atelier basé sur l'Appréciative Inquiry \*
    - Travail en binôme : partage du travail préparatoire
  2. Atelier « Imagine the future » votre « Devenir », coaching collectif

- En sous-groupe de 4, l'équipe va travailler en se projetant sur « comment j'imagine mon service dans un monde idéal ? – qu'est-ce que j'ai mis en place pour y arriver ? »
3. Retour nourrissant : Qu'est-ce que je retiens ? Qu'est-ce qui a été utile ?

### **Séquence 3 : Favoriser les actions innovantes renforçant la cohésion d'équipe**

- Objectifs :
  1. Vivre la cohésion au travers deux jeux
  2. Ancrer les apprentissages sur « Favoriser les actions innovantes renforçant la cohésion d'équipe »
- Comment :
  1. Jeux
    - « Les cubes » ou « les pailles ». Seul en compétition avec les autres, puis en équipe.
    - Le bâton d'hélium
  2. Retour nourrissant : Qu'est-ce que je retiens ? Qu'est-ce qui a été utile ?

### **Reconnaissance et gratitude**

- Objectif : Nourrir les liens nouvellement créés au cours de la journée
- Comment : Exercice des remerciements circonstanciés

### **Déclution**

- Objectif : Partager comment cela s'est passé pour moi et pour nous
- Comment : Recueil « popcorn »

### **Animation :**

Les sessions seront animées par des coachs professionnels certifiés.

### **Participants, Lieu, et tarifs :**

- Nous vous proposons une organisation avec un maximum de 16 participants par session
- Coût de la prestation des team Building
  - 4000 € TTC le team-building soit 250 €TTC par participant

### **\*Présentation de l'Appreciative Inquiry :**

L'*Appreciative Inquiry* est une méthode de développement des organisations et des équipes qui consiste à rechercher les ressources, les réussites, les expériences positives chez chacun, dans l'entreprise et son environnement.

En 1980, David Cooperrider, alors doctorant à la Case Western Reserve University (Cleveland), entreprend un diagnostic conventionnel de l'organisation de la clinique de Cleveland.

Après avoir recueilli les témoignages des médecins sur leurs succès et leurs échecs, il est frappé par le niveau de coopération entre les personnes, les innovations et le management démocratique de l'organisation quand celle-ci est la plus efficace.

Il décide alors, soutenu par son professeur, Suresh Srivastva, de centrer ses recherches sur les facteurs qui contribuent au fonctionnement optimal de l'organisation.

Le terme *Appreciative Inquiry* est alors créé pour désigner cette forme d'investigation.

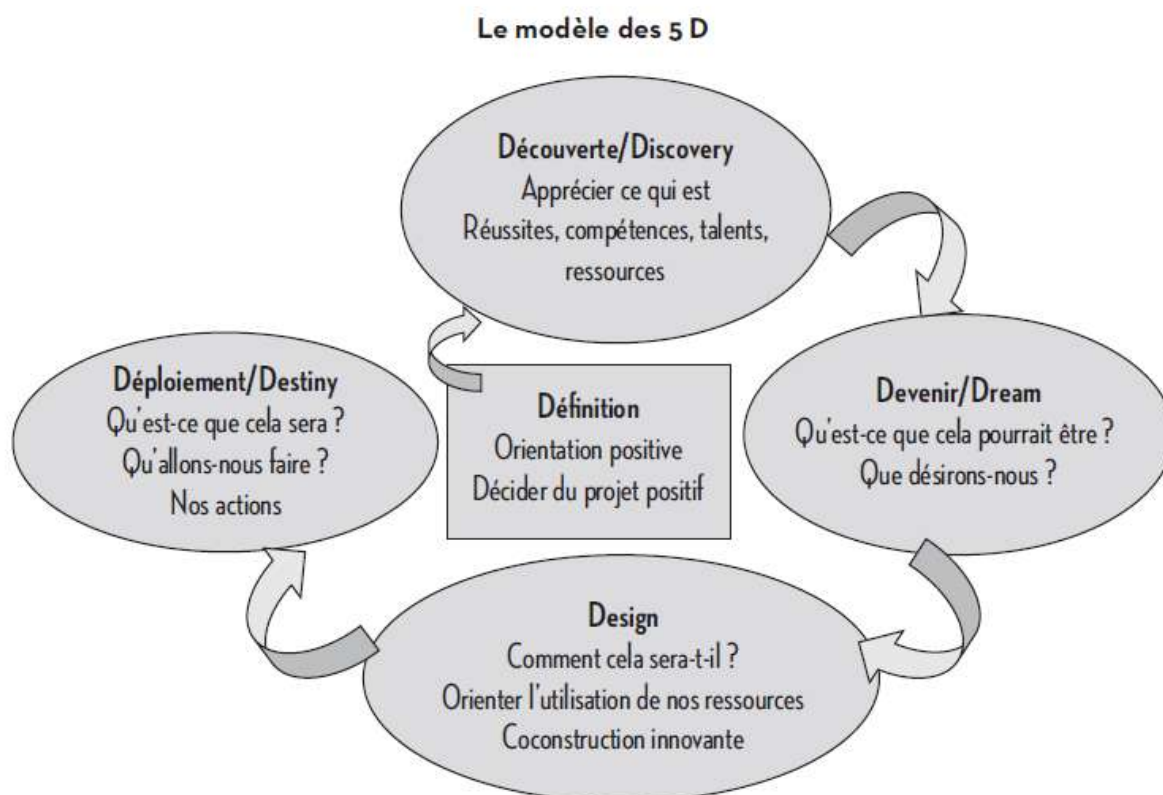
Le rapport de Cooperrider fit sensation à un point tel que le conseil d'administration demanda que cette méthode soit employée pour accompagner les 8 000 personnes de l'organisation dans les projets de changement. Elle s'appuie sur un modèle :

Apprécier : « Ce qui est »

Analyse des causes et Imaginer : « Ce qui pourrait être »

Hypothèses de solutions et Échanger : « Comment cela pourrait être » ?

Plan d'actions et Innover : « Ce qui sera »



# ÉMOTIONS RELATIONS PERCEPTIONS



PERCEPTION  
**REALITY**

Formations dispensées en français, anglais, allemand

# OSER LES EMOTIONS – L'INTELLIGENCE EMOTIONNELLE OU LE SELF COACHING [nouveau 2022]

## Objectif de la formation

Gérer plus efficacement ses émotions, c'est se donner la chance d'adopter des comportements professionnels favorisant le mieux-être de tous et une implication équilibrée.

- Apprendre à identifier vos émotions, votre manière privilégiée de les exprimer et à les décoder.
- Découvrir le modèle de Communication SIC « Structure et Interactions en Communication »
- S'entraîner à décoder les émotions des autres et à développer une véritable posture d'écoute et de compréhension.
- Comprendre l'importance de la reconnaissance des émotions et la gestion de celles-ci.
- Restaurer la légitimité des émotions dans l'entreprise
- Développer une « vie intérieure » plus féconde pour inspirer les autres et donner du sens aux actes

## A la fin de la formation, vous saurez

- Prendre conscience des émotions qui vous traversent et décoder les besoins en adéquation à nourrir
- Accueillir les émotions d'un tiers et répondre en empathie
- Choisir entre différentes options pour répondre à une situation embarrassante
- Utiliser votre profil SIC pour mieux communiquer avec les autres.

## Programme des séances et ateliers

- Présentation de la communication selon la méthode SIC Structure et Interaction en Communication
- Débriefing du diagnostic SIC réalisé
- Les modes de surenchères
- Les irritants et les Drivers
- La gestion des relations (Compétence sociale)
- Qu'est-ce que l'Intelligence Émotionnelle ?
- Quelles sont les émotions qui nous gouvernent ?
- Comment fonctionnent les émotions ?
- La conscience de ses émotions (compétence personnelle)
- Les émotions avec les mots justes et leurs messages cachés (jugements masqués)
- Comment fonctionnent les besoins ?

### Public

Tous les collaborateurs souhaitant développer leur confiance en eux pour améliorer leurs relations avec les autres.

### Prérequis

Réaliser le diagnostic SIC en amont de la formation ainsi que le test DRIVER

### Durée

5 jours soit 35 h

### Modalités

En présentiel

### Qualifications du formateur

Formateur/ consultant confirmé, spécialiste de la communication et de la relation. Expérience managériale. En fonction de l'effectif la formation est réalisée par deux formateurs

### Tarifs

Par participant en inter-entreprise : 3250 € HT + 100 € pour le diagnostic SIC (et débriefing en groupe)  
En intra-entreprise : 10 000 € HT + 100 € par personne pour le diagnostic SIC)  
Groupe de 8 à 10 personnes  
Frais d'hébergement et de restauration en sus

- La conscience de ses besoins (compétence personnelle)
- La Communication Non Violente
- La capacité de développer l'empathie
- Les différences entre empathie, sympathie, altérocentrage, compassion
- La capacité de décoder l'émotion et le besoin/moteur chez l'autre
- La capacité de développer l'auto-empathie

## **Méthodes pédagogiques**

- Cette « Formation » s'appuiera sur une méthode participative, associant des exercices pratiques et des apports théoriques. L'andragogie est basée sur l'appropriation des concepts au travers des exercices ludiques. De nombreux exercices implicatifs jalonnent tous les points essentiels de la formation.
- Un livret sera remis à la fin de la formation à chaque participant reprenant tous les thèmes abordés.
- Cette formation se base sur les outils de la CNV (Communication Non Violente) développée par Marshall Rosenberg, par les travaux de Daniel Goleman, ainsi que sur les outils de la médiation professionnelle développée par Jean-Louis Lascoux.

## **Mode de financement**

Nous sommes certifiés Qualiopi. Cette certification donne la possibilité à nos formations d'être financées par les organismes financeurs (voir page 6)





# DEVELOPPER LA COMMUNICATION BIENVEILLANTE SANS COMPLAISANCE (1<sup>er</sup> Module)

## Objectif de la formation

Présenter aux participants les basiques de la communication bienveillante basée sur le process élaboré par Marshall Rosenberg.

## A la fin de la formation, vous saurez

- Repérer les sources et les éléments déclencheurs des situations conflictuelles et les éviter
- Mettre en place une communication dans la bienveillance
- Recevoir un message difficile et choisir de répondre en empathie
- Utiliser le process l'OSBD
- Donner un feedback efficace et constructif

## Programme des séances et ateliers

- Définition d'une relation interpersonnelle
- Les mécanismes de dégradation de la qualité relationnelle
  - Ma propre violence, celle du groupe
  - Les invariants du conflit
- Les composantes de la dynamique de coopération
  - La reconnaissance déclinée sous ses différents aspects
- Clarifier et exprimer ce qui se passe en moi
  - Les cinq étapes du process de M Rosenberg
    - L'intention
    - L'observation
    - Les sentiments
    - Les besoins
    - La demande
- Différencier les points clés du process avec nos différentes maladresses.
  - Nos prêts d'intention
  - Nos jugements et interprétations
  - Nos contraintes et exigences
- Développer une attitude inspirant la confiance.
  - Nos différents choix face à un message difficile
  - Apprendre à dire un merci authentique

## Public

Manager, collaborateur désirant développer un leadership bienveillant

## Prérequis

Avoir suivi le Module 1 de la Communication Bienveillante Sans Complaisance

## Durée

2 jours soit 14 h

## Modalités

En présentiel ou en distanciel

## Qualifications du formateur

Formateur/ consultant confirmé, spécialiste de la communication et de la relation (formé à la CNV) Expérience managériale

## Tarifs

Par participant en inter-entreprise : 1300 € HT  
 En intra-entreprise : 3600€ HT  
 Groupe de 4 à 8 personnes  
 En individuel nous contacter  
 Frais d'hébergement et de restauration en sus

## **Méthodes pédagogiques**

Cette action de formation s'appuiera sur une méthode participative, associant des exercices pratiques et des apports théoriques. Un livret sera remis à la fin de la formation à chaque participant reprenant tous les thèmes abordés.

## **Mode de financement**

Nous sommes certifiés Qualiopi. Cette certification donne la possibilité à nos formations d'être financées par les organismes financeurs (voir page 6)



## DEVELOPPER LA COMMUNICATION BIENVEILLANTE SANS COMPLAISANCE (2<sup>ème</sup> Module)

### Objectif de la formation

Affiner le process de communication bienveillante avec l'ouverture sur la relation à deux.

### A la fin de la formation, vous saurez

- Découvrir vos propres émotions et besoins dans une situation
- Écouter un tiers de manière authentique et active
- Préserver la relation à l'autre tout en étant assertif
- Traiter vos émotions désagréables et construire un dialogue
- Recevoir une personne en colère et l'apaiser

### Programme des séances et ateliers

- Découverte de l'auto-empathie
- L'écoute active et empathique
- Faire une demande à l'autre en préservant la relation
- Les secrets du dialogue

### Méthodes pédagogiques

Cette action de formation s'appuiera sur une méthode participative, associant des exercices pratiques et des apports théoriques. Un livret sera remis à la fin de la formation à chaque participant reprenant tous les thèmes abordés.

### Mode de financement

Nous sommes certifiés Qualiopi. Cette certification donne la possibilité à nos formations d'être financées par les organismes financeurs (voir page 6)

### Public

Manager, collaborateur désirant développer un leadership bienveillant

### Prérequis

Avoir suivi le Module 1 de la Communication Bienveillante Sans Complaisance

### Durée

2 jours soit 14 h

### Modalités

En présentiel ou en distanciel

### Qualifications du formateur

Formateur/ consultant confirmé, spécialiste de la communication et de la relation (formé à la CNV)  
Expérience managériale

### Tarifs

Par participant en inter-entreprise : 1300 € HT  
En intra-entreprise : 3600€ HT  
Groupe de 4 à 8 personnes  
En individuel nous contacter  
Frais d'hébergement et de restauration en sus



## DEVELOPPER LA COMMUNICATION BIENVEILLANTE SANS COMPLAISANCE (3<sup>ème</sup> Module)

### Objectif de la formation

Permettre aux participants de développer leur assertivité et bienveillance avec des situations difficiles

### A la fin de la formation, vous saurez

- Pratiquer un dialogue en écoutant réellement l'autre
- Identifier à partir de vos blocages vos besoins frustrés
- Être détendu dans l'expression d'un refus
- Prendre du recul dans une situation conflictuelle

### Programme des séances et ateliers

- Dialoguer en résonance avec l'autre
- Apprendre de ses propres difficultés
- Exprimer un non et savoir recevoir un non
- Approche de la médiation interpersonnelle
  - Process de la médiation
  - Transformer les messages difficiles en émotion et besoin
- La gratitude augmentée

### Méthodes pédagogiques

Cette action de formation s'appuiera sur une méthode participative, associant des exercices pratiques et des apports théoriques. Un livret sera remis à la fin de la formation à chaque participant reprenant tous les thèmes abordés.

### Mode de financement

Nous sommes certifiés Qualiopi. Cette certification donne la possibilité à nos formations d'être financées par les organismes financeurs (voir page 6)

### Public

Manager, collaborateur désirant développer un leadership bienveillant

### Prérequis

Avoir suivi les Module 1 et 2 de la Communication Bienveillante Sans Complaisance

### Durée

2 jours soit 14 h

### Modalités

En présentiel ou en distanciel

### Qualifications du formateur

Formateur/ consultant confirmé, spécialiste de la communication et de la relation (formé à la CNV).  
Expérience managériale

### Tarifs

Par participant en inter-entreprise : 1300 € HT  
En intra-entreprise : 3600€ HT  
Groupe de 6 à 8 personnes  
En individuel nous contacter  
Frais d'hébergement et de restauration en sus



## L'ÉCOUTE BIENVEILLANTE SANS COMPLAISANCE

### Objectif de la formation

Permettre aux participants de :

- Connaître les principes de communication selon le modèle SIC. « Structure et Interaction en Communication »
- Développer leur écoute dans le milieu professionnel
- Prendre de la hauteur dans les situations de tension
- Mieux comprendre les collaborateurs
- Développer leur assertivité

### A la fin de la formation, vous saurez

- Comment mieux communiquer avec autrui
- Écouter l'autre
- Accueillir l'autre et comprendre ce qui se passe chez lui
- Comprendre l'importance de la « connexion »
- Être détendu dans l'expression d'un refus
- Prendre du recul dans une situation tendue

### Programme des séances et ateliers

- Le modèle de communication SIC
- Les freins à la communication bienveillante
- Qu'est-ce que l'écoute bienveillante
- Exprimer un non et savoir recevoir un non

### Méthodes pédagogiques

Cette action de formation s'appuiera sur une méthode participative, associant des exercices pratiques et des apports théoriques. Un livret sera remis à la fin de la formation à chaque participant reprenant tous les thèmes abordés.

### Mode de financement

Nous sommes certifiés Qualiopi. Cette certification donne la possibilité à nos formations d'être financées par les organismes financeurs (voir page 6)

#### Public

Manager, collaborateur désireux développer un leadership bienveillant

#### Prérequis

Avoir passé le diagnostic SIC (90 € par participant)

#### Durée

2 jours soit 14 h

#### Modalités

En présentiel ou en distanciel

#### Qualifications du formateur

Formateur/ consultant confirmé, spécialiste de la communication et de la relation (formé à la CNV et consultant SIC). Expérience managériale

#### Tarifs

Par participant en inter-entreprise : 1300 € HT  
 En intra-entreprise : 4000€ HT  
 Groupe de 6 à 8 personnes  
 En individuel nous contacter  
 Frais d'hébergement et de restauration en sus



## SE FORMER A LA MEDIATION RESTAURATIVE

### Objectif de la formation

Permettre aux participants de :

- D'un process de médiation
- Développer leur écoute dans le milieu professionnel
- Prendre de la hauteur dans les situations de tension
- Participer ou mettre en œuvre une médiation interpersonnelle en intra-entreprise
- Développer leur assertivité

### A la fin de la formation, vous saurez

- Transformer des plaintes en besoin non satisfaits
- Mettre en place un process de médiation interpersonnelle
- Écouter l'autre
- Accueillir l'autre et comprendre ce qui se passe chez lui

### Programme des séances et ateliers

- Découverte du process de la Communication Non Violente (Module 1)
  - Définir la relation
  - Le mécanisme de la dégradation d'une relation
  - Les composantes de la dynamique de coopération
  - Clarifier et exprimer ce qui se passe en moi
  - Les cinq étapes du process de M Rosenberg
  - Différencier les points clés du process avec nos différentes maladresses.
  - Développer une attitude inspirant la confiance.
- Approfondir le process de la Communication Non Violente (Module 2)
  - Découverte de l'auto-empathie
  - L'écoute active et empathique
  - Faire une demande à l'autre en préservant la relation
  - Les secrets du dialogue
- Process de médiation restaurative (2j)
  - Qu'est que la médiation
  - Médiation entre deux personnes
  - Les attentes de la médiation et des médiés
  - Les postures du médiateur(e)
  - La déontologie du médiateur
  - Les différentes étapes
  - Les différents types d'entretiens

### Public

Manager, collaborateur désirant développer un leadership bienveillant

### Prérequis

Être volontaire et motivé dans le champ des relations interpersonnelles

### Durée

8 jours soit 56 h

### Modalités

En présentiel ou en distanciel

### Qualifications du formateur

Formateur/ consultant confirmé, Médiateur Professionnel Assermenté, spécialiste de la communication et de la relation (formé à la CNV et consultant SIC). Expérience managériale affirmée  
Participation de deux formateurs

### Tarifs

En intra-entreprise : 4000€ HT  
Groupe de 6 à 8 personnes  
En individuel nous contacter  
Frais d'hébergement et de restauration en sus

- La réunion de médiation
- Le protocole d'accord
- Les issues de la médiation
- Et après la médiation
- Médiation de groupe (2j)
  - Particularités
  - Déroulement et process
  - Exercices d'application

## **Méthodes pédagogiques**

Cette action de formation s'appuiera sur une méthode participative, associant des exercices pratiques et des apports théoriques.

## **Mode de financement**

Nous sommes certifiés Qualiopi. Cette certification donne la possibilité à nos formations d'être financées par les organismes financeurs (voir page 6)



# LES FONDAMENTAUX DE L'ETHIQUE PROFESSIONNELLE

## Objectif de la formation

Intégrer les bases de l'éthique professionnelle et adopter une posture responsable dans les relations avec les parties prenantes internes et externes à l'organisation.

## A la fin de la formation, vous saurez

- Identifier vos parties prenantes
- Comprendre l'impact d'une posture non éthique sur la performance et la notoriété de l'organisation
- Construire une démarche éthique qui responsabilise l'ensemble de l'organisation
- Sensibiliser les collaborateurs

## Programme des séances et ateliers

- Cartographie des parties prenantes
- Notion de responsabilité
- Notion d'intention
- Ethique et transparence
- Ethique sociale et managériale
- Ethique des échanges administratifs et commerciaux
- Ethique environnementale
- Mesures pour sensibiliser et limiter les risques

## Méthodes pédagogiques

Cette formation s'appuiera sur une méthode participative, associant travaux à partir de cas concrets de dérives et leur impact, ainsi que des apports théoriques. Un livret sera remis à la fin de la formation à chaque participant, reprenant l'ensemble des thèmes abordés.

## Mode de financement

Nous sommes certifiés Qualiopi. Cette certification donne la possibilité à nos formations d'être financées par les organismes financeurs (voir page 6)

### Public

Managers d'équipe et toute personne intéressée ou devant être directement sensibilisée à l'éthique professionnelle.

### Prérequis

Aucun

### Durée

2 jours soit 14 h

### Modalités

En présentiel ou en distanciel

### Qualifications du formateur

Formateur/ consultant confirmé. Expérience managériale

### Tarifs

Par participant en inter-entreprise : 1300 € HT  
 En intra-entreprise : 2600€ HT  
 Groupe de 8 à 10 personnes  
 Frais d'hébergement et de restauration en sus





## LE FEEDBACK : OUTIL DE MANAGEMENT

### Objectif de la formation

- Comprendre l'importance du feed-back dans les relations interpersonnelles
- Maîtriser l'utilisation du feed-back
- Découvrir la fenêtre de Johari et ses intérêts dans le management

### A la fin de la formation, vous saurez

- De façon consciente donner un feed-back positif
- De façon consciente recevoir un feed-back positif
- Répondre à un feed-back négatif
- Utiliser une méthode structurée pour répondre
  - FCR ou OSBD

### Programme des séances et ateliers

- Éclairage sur le feed-back
- Découverte de la fenêtre de Johari
- Les caractéristiques du feed-back efficace et constructif
- Les facteurs d'influence sur le feed-back
- Donner et recevoir un feed-back
- Réactions communes au feed-back
- Comment influencer ses propres réactions
- Le modèle FCR et l'OSBD outils de feed-back

### Méthodes pédagogiques

Cette action de formation s'appuiera sur une méthode participative, associant des exercices pratiques et des apports théoriques. Un livret sera remis à la fin de la formation à chaque participant reprenant tous les thèmes abordés.

### Mode de financement

Nous sommes certifiés Qualiopi. Cette certification donne la possibilité à nos formations d'être financées par les organismes financeurs (voir page 6)

#### Public

Jeune collaborateur ou manager nécessitant des apports théoriques

#### Prérequis

Aucun

#### Durée

1 jour soit 7h

#### Modalités

En présentiel ou en distanciel

#### Qualifications du formateur

Formateur/ consultant confirmé, spécialiste de la communication et de la relation. Expérience managériale

#### Tarifs

Par participant en inter-entreprise : 650 € HT  
 En intra-entreprise : 1400€ HT  
 Groupe de 6 à 8 personnes  
 En individuel nous contacter  
 Frais d'hébergement et de restauration en sus



## LA RESOLUTION DES CONFLITS

### Objectif de la formation

- Développer ses compétences managériales en développant son intelligence relationnelle
- Comprendre la dynamique d'un conflit
- Repérer les sources et les éléments déclencheurs des situations conflictuelles et adapter la stratégie de résolution
- Améliorer sa communication en altérité avec des outils puissants
- Développer son assertivité

### A la fin de la formation, vous saurez

- Détecter les éléments de la dynamique conflictuelle
- Adapter une attitude empathique et assertive
- Utiliser les outils d'apaisement
- Faire un feed-back inspirant

### Programme des séances et ateliers

- Les enjeux du conflit
- La dynamique conflictuelle
- Les conflits en entreprise
- La boîte à outils anti-conflits
- Parler en assertivité et booster sa communication
- Réapprendre à communiquer avec la communication bienveillante

### Méthodes pédagogiques

Cette action de formation s'appuiera sur une méthode participative, associant des exercices pratiques et des apports théoriques. Un livret sera remis à la fin de la formation à chaque participant reprenant tous les thèmes abordés.

### Mode de financement

Nous sommes certifiés Qualiopi. Cette certification donne la possibilité à nos formations d'être financées par les organismes financeurs (voir page 6)

#### Public

Jeune manager, collaborateur ou manager nécessitant des apports théoriques

#### Prérequis

Avoir rédigé une situation pénible sur laquelle on aimerait avancer

#### Durée

2 jours soit 14 h

#### Modalités

En présentiel ou en distanciel

#### Qualifications du formateur

Formateur/ consultant confirmé, spécialiste de la communication et de la relation. Expérience managériale

#### Tarifs

Par participant en inter-entreprise : 1300 € HT  
En intra-entreprise : 2800 € HT  
Groupe de 6 à 8 personnes  
En individuel nous contacter  
Frais d'hébergement et de restauration en sus





# COMMUNIQUER EFFICACEMENT AVEC SES COLLABORATEURS

## Objectif de la formation

S'adapter aux différents types d'interlocuteurs et être réactif face aux situations et aux enjeux professionnels. S'affirmer en tant que manager intermédiaire et de proximité. Professionnaliser la communication avec ses collaborateurs et avec la hiérarchie.

## A la fin de la formation, vous saurez

- Adapter votre communication à votre interlocuteur, identifier les principales erreurs de communication à éviter, formuler des consignes efficaces.
- Vous affirmer et adopter une attitude constructive, anticiper les situations délicates d'un contrôle terrain, répondre aux objections du collaborateur.
- Préparer et conduire un briefing d'information et d'organisation.
- Présenter et analyser votre activité commerciale, Faire une demande à votre hiérarchie.

## Programme des séances et ateliers

- Mieux communiquer et mieux transmettre les consignes
- Maîtriser sa communication en situation délicate
- Communiquer plus pour manager son équipe
- Rendre compte de son activité commerciale et managériale

## Méthodes pédagogiques

Méthode participative, associant des exercices pratiques et des apports théoriques. Les participants devront se prêter à des situations filmées. Un livret sera remis à la fin de la formation à chaque participant reprenant tous les thèmes abordés.

## Mode de financement

Nous sommes certifiés Qualiopi. Cette certification donne la possibilité à nos formations d'être financées par les organismes financeurs (voir page 6)

### Public

Salarié de l'entreprise occupant le poste de : Manager ou adjoint en poste ou en prise de poste

### Prérequis

Formation accessible à tout salarié correspondant au public ci-dessus

### Durée

2 jours soit 14h

### Modalités

En présentiel ou en distanciel

### Qualifications du formateur

Formateur/ consultant confirmé, spécialiste de la communication, ex-manager de proximité

### Tarifs

Par participant en inter-entreprise : 1300 € HT  
En intra-entreprise : 2600€ HT  
Groupe de 8 à 10 personnes  
Frais d'hébergement et de restauration en sus





## PRENDRE LA PAROLE EN PUBLIC

### Objectif de la formation

Apprivoiser son style oratoire et son image pour en faire un atout, Maîtriser les outils et techniques de prise de parole en public. Gérer avec aisance la participation de l'auditoire.

### A la fin de la formation, vous saurez

- Vous adapter à votre auditoire et vulgariser votre discours
- Maintenir l'attention de votre public
- Convaincre votre auditoire et le mettre en action
- Vous affirmer durant vos interventions et vaincre le trac

### Programme des séances et ateliers

- Mieux se connaître à l'oral
- Se préparer à la prise de parole
- Structurer son intervention
- Connaître son public et ses attentes
- Prendre la parole et rendre vivante sa communication

### Méthodes pédagogiques

Cette action de formation s'appuiera sur une méthode participative, associant des exercices pratiques et des apports théoriques. Les participants devront se prêter à des situations filmées. Un livret sera remis à la fin de la formation à chaque participant reprenant tous les thèmes abordés.

### Mode de financement

Nous sommes certifiés Qualiopi. Cette certification donne la possibilité à nos formations d'être financées par les organismes financeurs (voir page 6)

#### Public

Manager, cadre ingénieur, chef de projet prenant régulièrement la parole en public.

#### Prérequis

Formation accessible à tout salarié

#### Durée

3 jours soit 21h

#### Modalités

En présentiel ou en distanciel

#### Qualifications du formateur

Formateur/ consultant confirmé, spécialiste de la prise de parole.

#### Tarifs

Par participant en inter-entreprise : 1950 € HT  
En intra-entreprise : 3900€ HT  
Groupe de 6 à 8 personnes  
Frais d'hébergement et de restauration en sus



## ANIMER DES REUNIONS CREATIVES

### Objectif de la formation

- Intégrer les outils d'animation de réunions pour les rendre efficaces
- Rendre ses réunions attractives
- Être à l'aise dans l'animation de ses réunions

### A la fin de la formation, vous saurez

- Utiliser un ice-breaker pour gagner la confiance du groupe
- Choisir le bon type de réunion
- Utiliser les compétences de chacun pour la réunion
- Gérer les pièges possibles de la réunion

### Programme des séances et ateliers

- Comprendre la puissance du groupe au travers de l'expérimentation et découvrir les leviers de l'intelligence collective
- Disposer des bons réflexes pour la préparation de ses réunions grâce aux 6 P :
- Acquérir les bonnes pratiques
- Les spécificités du collectif
- Développer ses qualités d'animateur en comprenant les règles de la communication non verbale
- Les différents types de réunion
- Adapter les techniques d'animation aux objectifs et aux types de réunions choisis
- Préparer et animer des réunions de manières efficaces
- Mise en situation : tirer parti des outils d'animation à la disposition de l'animateur
- Réunion à distance : Clés de réussite

### Méthodes pédagogiques

Cette action de formation s'appuiera sur une méthode participative, associant des exercices pratiques et des apports théoriques. Un livret sera remis à la fin de la formation à chaque participant reprenant tous les thèmes abordés.

### Mode de financement

#### Public

Jeune manager, collaborateur ou manager nécessitant des apports théoriques

#### Prérequis

Avoir rédigé une situation pénible sur laquelle on aimerait avancer

#### Durée

2 jours soit 14 h

#### Modalités

En présentiel ou distanciel

#### Qualifications du formateur

Formateur/ consultant confirmé, spécialiste de la communication et de la relation. Expérience managériale

#### Tarifs

Par participant en inter-entreprise : 1300 € HT  
 En intra-entreprise : 2800€ HT  
 Groupe de 6 à 8 personnes  
 En individuel nous contacter  
 Frais d'hébergement et de restauration en sus

Nous sommes certifiés Qualiopi. Cette certification donne la possibilité à nos formations d'être financées par les organismes financeurs (voir page 6).





## PREVENIR LES RPS

### Objectif de la formation

Être équipé pour prévenir les risques psycho-sociaux dans votre organisation.

### A la fin de la formation, vous saurez

- Définir le contour et les phénomènes des RPS
- Comprendre les risques et enjeux pour les salariés et l'entreprise
- Prévenir et cultiver une politique de prévention des RPS

### Programme des séances et ateliers

Définir et comprendre les RPS

Différents types de violences

- Harcèlement moral et sexuel – Incivilité
- Isolement- Incivilité
- Conflits- Surcharge
- Violence physique ou verbale
- Burn out et Bore out
- Stress comme pierre angulaire des RPS
- Souffrance au travail

Causes et conséquences des RPS

- Risques pour le salarié et l'entreprise
- Les stratégies pour faire face
- Les enjeux pour l'entreprise, règlementation et risques juridiques

Prévenir les RPS

- Cultiver une politique prévention
- Commencer par soi même
  - ✓ Mieux se connaître et repérer ses besoins
  - ✓ Savoir identifier son état émotionnel
- Les acteurs
  - ✓ Rôle clé du manager de proximité
  - ✓ Le CSE
- Réconcilier bien être et efficacité au travail
  - ✓ Améliorer les qualités relationnelles
  - ✓ Favoriser une bonne qualité de vie au travail

### Public

Managers, responsables ressources humaines, DRH, représentants du personnel, membres CSE

### Prérequis

Aucun

### Durée

2 jours soit 14h

### Modalités

En présentiel ou en distanciel

### Qualifications du formateur

Formateur/ consultant confirmé RH

### Tarifs

Par participant en inter-entreprise : 1300 € HT  
 En intra-entreprise : 2600€ HT  
 Groupe de 2 à 8 personnes  
 En individuel nous contacter  
 Frais d'hébergement et de restauration en sus

- Les outils de mesure et d'amélioration de la santé et sécurité au travail

## **Méthodes pédagogiques**

Cours théoriques

Étude de cas pratique

Exercices de mise en situation

## **Mode de financement**

Nous sommes certifiés Qualiopi. Cette certification donne la possibilité à nos formations d'être financées par les organismes financeurs (voir page 6)

# L'ART DE MANAGER

Formations dispensées en français, anglais, allemand





## DU MANAGER AU LEADER

### Objectif de la formation

Comprendre ce qu'est le leadership et acquérir des clefs pour l'exercer au quotidien

### A la fin de la formation, vous saurez

- Discerner la différence entre management et leadership
- Reconnaître différentes formes de leadership
- Développer votre propre style de leadership
- Identifier un enjeu ou un projet qui requiert votre leadership
- Déterminer un plan d'actions pour mener à bien ce projet en tant que leader

### Programme des séances et ateliers

- Leadership et management
- Du leader charismatique au servant leader
- Les qualités du leader
- Développer ses capacités de leadership
- Trouver son style de leadership et connaître son impact
- Adapter son leadership aux besoins de l'entreprise

### Méthodes pédagogiques

Apports théoriques  
 Feedbacks préparatoires  
 Mises en situation  
 Travaux en groupe  
 Plan d'objectifs

### Mode de financement

Nous sommes certifiés Qualiopi. Cette certification donne la possibilité à nos formations d'être financées par les organismes financeurs (voir page 6)

#### Public

Managers d'équipe.

#### Prérequis

Avoir acquis les bases du management et l'avoir exercé au minimum pendant 1 an.

#### Durée

3 jours, soit 21 heures

#### Modalités

En présentiel, formation dispensée en-dehors de l'entreprise. Prévoir nuitée sur place.

#### Qualifications du formateur

Formatrice consultante confirmée, ancienne cadre dirigeante de grand groupe.

#### Tarifs

En intra-entreprise : 5150€ HT  
 Groupe de 8 à 10 personnes  
 En individuel nous contacter  
 Frais d'hébergement et de restauration en sus



## LES DIFFERENTES POSTURES MANAGERIALES

### Objectif de la formation

Découvrir les différentes postures du manager pour les adapter aux situations et aux personnalités des collaborateurs

### A la fin de la formation, vous saurez

- Utiliser la bonne posture
- Changer de posture en fonction des besoins
- Lâcher prise sur certaines situations
- Recueillir l'adhésion de vos collaborateurs

### Programme des séances et ateliers

- Les différentes postures managériales
  - Expert, coach, médiateur, facilitateur, formateur, délégué
- Le schéma de la communication versus SIC
- Les types de profils SIC et leurs fonctionnements sous stress
- Besoins et contraintes du système
- Fixer des objectifs de qualité
- Présenter les objectifs à ses collaborateurs

### Méthodes pédagogiques

Travail préparatoire de recueil des besoins

Apports théoriques

Mises en situation

Évaluation en groupe de pairs

### Mode de financement

Nous sommes certifiés Qualiopi. Cette certification donne la possibilité à nos formations d'être financées par les organismes financeurs (voir page 6)

#### Public

Managers d'équipe.

#### Prérequis

Avoir acquis les bases du management est un plus.

Formation ouverte aux managers débutants.

#### Durée

5 jours, soit 35 heures

#### Modalités

En présentiel ou en distanciel

#### Qualifications du formateur

Formateur consultant confirmé 20 ans d'expérience en management auprès de plus de 100 collaborateurs en direct

#### Tarifs

En intra-entreprise : 8500 € HT  
 Groupe de 8 à 10 personnes  
 En individuel nous contacter  
 Frais d'hébergement et de restauration en sus



## LA POSTURE DE MANAGER COACH

### Objectif de la formation

Déployer et intégrer la fonction de coaching à la dynamique du manager. Maîtriser les outils du coach

### A la fin de la formation, vous saurez

- Mobiliser les aptitudes d'un coach
- Utiliser les outils du coach
- Accompagner vos collaborateurs de façon individualisée
- Adopter la communication adéquate selon les situations en vous appuyant sur le tryptique : compétences-développement personnel-stratégies

### Programme des séances et ateliers

- Les basiques du coaching
- Les positions de vie
- Le contrat de coaching (outil 1)
- La méthode GROW (outil 2)
  - La demande SMART
- La Grille RPBDC (outil 3)
- Le feed-back (outil 4)
- L'écoute et la reformulation (outil 5)
- Le processus de changement et l'étoile du changement (outil 6)
- Le questionnement (outil 7)
- Découvrir son équipe : les valeurs, les réactions sous stress (Drivers)

### Méthodes pédagogiques

Travail préparatoire de recueil des besoins  
 Apports théoriques  
 Mises en situation  
 Évaluation en groupe de pairs

### Mode de financement

Nous sommes certifiés Qualiopi. Cette certification donne la possibilité à nos formations d'être financées par les organismes financeurs (voir page 6)

#### Public

Managers d'équipe.

#### Prérequis

Avoir acquis les bases du management est un plus. Formation ouverte aux managers débutants.

#### Durée

2 jours, soit 14 heures

#### Modalités

En présentiel ou en distanciel

#### Qualifications du formateur

Formateur consultant confirmé  
 20 ans d'expérience en management auprès de plus de 100 collaborateurs en direct

#### Tarifs

En intra-entreprise : 3400 € HT  
 Groupe de 6 à 8 personnes  
 En individuel nous contacter  
 Frais d'hébergement et de restauration en sus



## LA POSTURE DE MANAGER MEDIATEUR

### Objectif de la formation

Adapter une posture de « médiateur » lors des tensions dans les équipes et en prévention des conflits. Développer la qualité relationnelle dans ses équipes

### A la fin de la formation, vous saurez

- Adopter la posture en fonction des situations
- Identifier les comportements qui génèrent les tensions relationnelles
- Créer le dialogue pour construire des relations efficaces et apaisées
- Intervenir entre deux collaborateurs pour recréer le dialogue

### Programme des séances et ateliers

- Comprendre ce qu'est une relation
- Comprendre les mécanismes du conflit
- Comprendre les mécanismes d'apaisement
- Comprendre les émotions
- Comprendre la relation entre les émotions et les besoins
- Les outils du manager médiateur :
  - Le feed-back altérocentré
  - La reformulation
  - La boussole du langage
  - La reconnaissance
  - Le merci

### Méthodes pédagogiques

Travail préparatoire de recueil des besoins  
 Apports théoriques  
 Mises en situation  
 Évaluation en groupe de pairs

### Mode de financement

Nous sommes certifiés Qualiopi. Cette certification donne la possibilité à nos formations d'être financées par les organismes financeurs (voir page 6)

#### Public

Managers d'équipe.

#### Prérequis

Avoir acquis les bases du management est un plus. Formation ouverte aux managers débutants.

#### Durée

2 jours, soit 14 heures

#### Modalités

En présentiel ou en distanciel

#### Qualifications du formateur

Formateur consultant confirmé, médiateur et coach professionnel

#### Tarifs

En intra-entreprise : 3400 € HT  
 Groupe de 6 à 8 personnes  
 En individuel nous contacter  
 Frais d'hébergement et de restauration en sus



## LE MANAGER AGILE

### Objectif de la formation

Découvrir l'ensemble des comportements, de réflexes et une manière de travailler et de gérer ses équipes qui permettent de s'adapter aux divers changements.

### A la fin de la formation, vous saurez

- Adopter la posture en fonction des situations
- Identifier les comportements qui génèrent les tensions relationnelles
- Créer le dialogue pour construire des relations efficaces et apaisées
- Intervenir entre deux collaborateurs pour recréer le dialogue

### Programme des séances et ateliers

- Qu'est-ce que le management agile
- Les objectifs du management agile
- Le rôle du manager agile
- Les caractéristiques du manager agile et ses compétences
  - Le sens, la transparence, l'authenticité, la confiance, l'écoute, la décision, la culture du feed-back
- Les essentiels de l'agilité :
  - L'amélioration continue, la flexibilité, l'adaptation
- Les outils du manager agile

### Méthodes pédagogiques

Travail préparatoire de recueil des besoins  
 Apports théoriques  
 Mises en situation  
 Évaluation en groupe de pairs

### Mode de financement

Nous sommes certifiés Qualiopi. Cette certification donne la possibilité à nos formations d'être financées par les organismes financeurs (voir page 6)

#### Public

Managers d'équipe.

#### Prérequis

Avoir acquis les bases du management est un plus. Formation ouverte aux managers débutants.

#### Durée

2 jours, soit 14 heures

#### Modalités

En présentiel ou en distanciel

#### Qualifications du formateur

Formateur consultant confirmé, médiateur et coach professionnel

#### Tarifs

En intra-entreprise : 3400 € HT  
 Groupe de 6 à 8 personnes  
 En individuel nous contacter  
 Frais d'hébergement et de restauration en sus





## FIXER LES OBJECTIFS DE SON EQUIPE

### Objectif de la formation

Formuler des objectifs motivants et challengeants pour votre équipe.

### A la fin de la formation, vous saurez

- Discerner les différents types d'objectifs et leur intérêt
- Évaluer la pertinence des objectifs que vous fixez
- Préparer un entretien de fixation d'objectifs
- Recueillir l'adhésion de vos collaborateurs
- Réviser vos propres objectifs

### Programme des séances et ateliers

- Pourquoi fixer un objectif
- Objectifs qualitatifs et quantitatifs
- Besoins et contraintes du système
- Fixer des objectifs de qualité
- Présenter les objectifs à ses collaborateurs

### Méthodes pédagogiques

Travail préparatoire de recueil des besoins  
 Apports théoriques  
 Mises en situation  
 Évaluation en groupe de pairs

### Mode de financement

Nous sommes certifiés Qualiopi. Cette certification donne la possibilité à nos formations d'être financées par les organismes financeurs (voir page 6)

#### Public

Managers d'équipe.

#### Prérequis

Avoir acquis les bases du management est un plus.  
 Formation ouverte aux managers débutants.

#### Durée

1 jour, soit 7 heures

#### Modalités

En présentiel ou en distanciel

#### Qualifications du formateur

Formatrice consultante confirmée, 17 ans d'expérience en management auprès de plus de 100 collaborateurs en direct

#### Tarifs

En intra-entreprise : 1300€ HT  
 Groupe de 6 à 8 personnes  
 En individuel nous contacter  
 Frais d'hébergement et de restauration en sus



# INTEGRER LA QUALITE RELATIONNELLE DANS LA GESTION DE PROJETS

## Objectif de la formation

Maîtriser les outils de communication qui favorisent le dialogue et la mobilisation

Acquérir des outils de management transversal pour mobiliser l'équipe de projet

Appréhender les principes essentiels de la conduite du changement

## A la fin de la formation, vous saurez

- Repérer les résistances au changement et préparer votre plan d'actions
- Développer la coopération dans votre équipe projet
- Animer une réunion de projet coopérative et stimulante
- Recueillir l'adhésion de vos collaborateurs
- Utiliser l'étoile du changement

## Programme des séances et ateliers

- Principe de base de la communication
  - Qu'est-ce qu'une relation
  - Comment se dégrade une relation ?
  - Comment se construit une relation ?
- Intégrer les principes clés de la gestion du changement
  - Les principes de la résistance au changement
  - Les différentes étapes d'intégration du changement
  - Les principaux facilitateurs du changement
- Obtenir l'adhésion des principaux acteurs
  - Mettre en place de dispositifs de concertation
  - Réussir la réunion de lancement
  - Donner un sens concret au projet
  - Prendre en compte les difficultés soulevées
  - Se situer justement, dans l'amélioration de l'existant plus que dans la rupture
  - Gérer les résistances : transformer les remarques en opportunités d'action et resituer dans sa zone d'influence
- Animer le groupe projet
  - Définir les conditions de l'efficacité d'un management transversal
  - Analyser les leviers de son influence pour développer son leadership

### Public

Managers d'équipe.

### Prérequis

Avoir acquis les bases du management est un plus. Formation ouverte aux managers débutants.

### Durée

3 jours, soit 21 heures

### Modalités

En présentiel ou en distanciel

### Qualifications du formateur

Formatrice consultante confirmée, 17 ans d'expérience en management auprès de plus de 100 collaborateurs en direct

### Tarifs

En intra-entreprise : 5150€ HT  
Groupe de 6 à 8 personnes  
En individuel nous contacter  
Frais d'hébergement et de restauration en sus

- Faire participer à la résolution des problèmes en réunion et favoriser la prise de responsabilités
- Gérer les désaccords de manière constructive

## **Méthodes pédagogiques**

Travail préparatoire de recueil des besoins

Apports théoriques

Mises en situation

Évaluation en groupe de pairs

## **Mode de financement**

Nous sommes certifiés Qualiopi. Cette certification donne la possibilité à nos formations d'être financées par les organismes financeurs (voir page 6)



## MANAGER A DISTANCE

### Objectif de la formation

Acquérir les pratiques managériales adaptées aux mutations des organisations et du travail à distance (sites distants ou télétravail)

### A la fin de la formation, vous saurez

- Identifier les défis et les spécificités du management à distance
- Piloter et organiser les activités à distance
- Développer l'appartenance et garantir l'efficacité collective
- Favoriser l'engagement et accompagner la performance

### Programme des séances et ateliers

- Défis et spécificités du management à distance
- Complexité, enjeux et leviers liés à la distance
- Valeur ajoutée du manager à distance
- Pilotage des équipes à distance
- Outils du management à distance
- Décentralisation des responsabilités
- Planification et coordination des activités
- Contrôle et suivi des contributions
- Bien-être au travail et la prévention des tensions
- Coopération et partage d'expériences
- Gestion de l'information

### Méthodes pédagogiques

Cette action de formation s'appuiera sur une méthode participative, associant des exercices de modélisation et de projection, des travaux de groupes ainsi que des apports théoriques. Un livret sera remis à la fin de la formation à chaque participant reprenant l'ensemble des thèmes abordés.

### Mode de financement

Nous sommes certifiés Qualiopi. Cette certification donne la possibilité à nos formations d'être financées par les organismes financeurs (voir page 6)

### Public

Toute personne animant à distance une équipe sur des sites distants ou en télétravail.

### Prérequis

Avoir au moins 1 an d'ancienneté dans une fonction de dirigeant d'entreprise ou de manager d'équipe.

### Durée

2 jours, soit 14 heures

### Modalités

En distanciel

### Qualifications du formateur

Coach professionnelle certifiée, Formatrice, consultante, 20 années d'expérience en management auprès de plus de 300 collaborateurs & experte des technologies à distance

### Tarifs

En intra-entreprise : 2600€ HT  
Groupe de 4 à 6 personnes  
En individuel nous contacter  
Frais d'hébergement et de restauration en sus



## MANAGER UNE EQUIPE INTERGENERATIONNELLE

### Objectif de la formation

Concilier aspirations des collaborateurs et objectifs d'entreprise en fonction des générations, Tenir compte des spécificités de chaque génération, Faire de la dimension intergénérationnelle un facteur de succès et une valeur ajoutée stratégique.

### A la fin de la formation, vous saurez

- Comprendre les valeurs et les codes au travail de chaque génération.
- Élaborer une cartographie de son équipe
- Gérer les différences et les conflits entre génération
- Organiser le partage et la transmission des compétences

### Programme des séances et ateliers

- Comprendre les différentes générations existantes
- Organiser une équipe intergénérationnelle
- Communiquer en situation intergénérationnelle
- Manager une équipe intergénérationnelle

### Méthodes pédagogiques

Cette action de formation s'appuiera sur une méthode participative, associant des exercices pratiques et des apports théoriques. Les participants devront se prêter à des situations filmées. Un livret sera remis à la fin de la formation à chaque participant reprenant tous les thèmes abordés.

### Mode de financement

Nous sommes certifiés Qualiopi. Cette certification donne la possibilité à nos formations d'être financées par les organismes financeurs (voir page 6)

#### Public

Manager ayant sous sa responsabilité des équipes intergénérationnelles et/ou des nouvelles générations

#### Prérequis

Formation accessible à tout salarié correspondant au public ci-dessus

#### Durée

2 jours soit 14h

#### Modalités

En présentiel ou en distanciel

#### Qualifications du formateur

Formateur/ consultant confirmé, spécialiste du management, ex-manager de proximité

#### Tarifs

Par participant en inter-entreprise : 1300 € HT  
 En intra-entreprise : 3800€ HT  
 Groupe de 6 à 8 personnes  
 En individuel nous contacter  
 Frais d'hébergement et de restauration en sus



## MANAGER UNE EQUIPE MULTICULTURELLE

### Objectif de la formation

Animer efficacement des équipes multiculturelles sur site ou à distance

### A la fin de la formation, vous saurez

- Prendre en compte les différences multi-culturelles
- Tirer parti des différences d'approche de vos collaborateurs
- Constituer une équipe performante
- Animer à distance une équipe multiculturelle
- 

### Programme des séances et ateliers

- Se frotter à différentes visions du monde
- Connaître les biais de sa propre culture
- Apprendre à reconnaître les spécificités culturelles et en quoi elles peuvent favoriser ou entraver le travail en équipe
- Construire une vision motivante pour son équipe
- Animer une équipe en distanciel.

### Méthodes pédagogiques

Cartographie de l'équipe  
 Apports théoriques  
 Mises en situation  
 Évaluation en groupe de pairs

### Mode de financement

Nous sommes certifiés Qualiopi. Cette certification donne la possibilité à nos formations d'être financées par les organismes financeurs (voir page 6)

#### Public

Managers d'équipe multiculturelle.

#### Prérequis

Management d'équipe depuis 2 ans.

#### Durée

2 jours, soit 14 heures

#### Modalités

Formation en langue anglaise, en distanciel ou en présentiel.

#### Qualifications du formateur

Formatrice consultante confirmée, 17 ans d'expérience en environnement multiculturel

#### Tarifs

Par participant en inter-entreprise : 1900 € HT  
 En intra-entreprise : 3800€ HT  
 Groupe de 6 à 8 personnes  
 Frais d'hébergement et de restauration en sus



# ACCOMPAGNER LE CHANGEMENT DANS UN CONTEXTE POST-COVID [nouveau 2022]

## Objectif de la formation

Permettre aux personnels d'encadrement de répondre aux questions des salariés, garantir leur sécurité, maintenir la motivation des équipes

## A la fin de la formation, vous saurez

- Vous approprier les clés pour conduire un changement qui tient compte de l'humain
- Identifier les priorités comportementales à chaque étape du changement
- Mettre en œuvre sereinement la transformation dans un contexte post-covid
- Pratiquer la posture de facilitateur/régulateur et de coach à distance
- Gérer son personnel

## Programme des séances et ateliers

- Comprendre les différentes dimensions du changement
- Traduire le changement en comportements précis
- Devenir un manager coach pour faire changer les comportements
- Améliorer le climat social : détecter, prévenir les tensions sociales
- Gérer le conflit, communiquer et agir à chaud et sortir du conflit

## Méthodes pédagogiques

Apports théoriques  
Étude de cas concrets  
Mises en situation

## Mode de financement

Nous sommes certifiés Qualiopi. Cette certification donne la possibilité à nos formations d'être financées par les organismes financeurs (voir page 6)

### Public

Managers d'équipe  
Personnels d'encadrement

### Prérequis

Aucun

### Durée

3 jours, soit 21h

### Modalités

En distanciel ou en  
présentiel

### Qualifications du formateur

Formatrice confirmée,  
professionnelle consultante  
coach

### Tarifs

En intra-entreprise : 5150€ HT  
Groupe de 8 à 10 personnes  
En individuel nous contacter  
Frais d'hébergement et de  
restauration en sus

# LES SOFT SKILLS DU MANAGER

Formations dispensées en français, anglais, allemand







## TRAVAILLER EN COOPERATION

### Objectif de la formation

Savoir contribuer à une œuvre commune en sortant des schémas hiérarchiques habituels.

### A la fin de la formation, vous saurez

- Ce qui différencie la coopération des autres relations de travail
- Comment nourrir la coopération dans votre équipe

### Programme des séances et ateliers

- Qu'est-ce que la coopération ?
- Les temps du processus coopératif (2 jours)
- Le codéveloppement en mode coopératif
  - La méthode Champagne et Payette
  - Les différentes étapes
  - La consultation en 6 étapes

### Méthodes pédagogiques

Coaching collectif  
Apport théorique  
Codéveloppement

### Mode de financement

Nous sommes certifiés Qualiopi. Cette certification donne la possibilité à nos formations d'être financées par les organismes financeurs (voir page 6)

#### Public

Tous publics.

#### Prérequis

Aucun.

#### Durée

3 jours, soit 21 heures

#### Modalités

Formation en présentiel ou en distanciel.

#### Qualifications du formateur

Formateurs/ coaches confirmés pratiquant la coopération

#### Tarifs

Par participant en inter-entreprise : 1400 € HT  
En intra-entreprise nous consulter  
Groupe de 6 à 8 personnes  
Frais d'hébergement et de restauration en sus



## LES FONDAMENTAUX DU MANAGEMENT

### Objectif de la formation

Intégrer les bases du management et construire le socle sur lequel va reposer les stratégies managériales.

### A la fin de la formation, vous saurez

- Comprendre clairement votre mission de manager au regard de votre mission
- Construire un projet managérial en donnant du sens
- Impliquer vos collaborateurs dans la stratégie d'équipe

### Programme des séances et ateliers

- Le projet managérial et le projet d'équipe
- La carte des responsabilités
- Les principes de base pour une communication efficace
- Les règles du jeu
- Les compétences du manager et la délégation
- Le transfert motivationnel
- Fixer des objectifs et se donner la possibilité de réussir
- La communication efficace du manager
- Suivre et évaluer ses collaborateurs
- L'information et la formation de ses collaborateurs

### Méthodes pédagogiques

Cette action de formation s'appuiera sur une méthode participative, associant des exercices de modélisation et de projection ainsi que des apports théoriques. Un livret sera remis à la fin de la formation à chaque participant reprenant l'ensemble des thèmes abordés.

### Mode de financement

Nous sommes certifiés Qualiopi. Cette certification donne la possibilité à nos formations d'être financées par les organismes financeurs (voir page 6)

#### Public

Managers d'équipe.

#### Prérequis

Futurs managers ou managers débutants

#### Durée

3 jours, soit 21 heures

#### Modalités

En présentiel. Formation dispensée en-dehors de l'entreprise.

#### Qualifications du formateur

Formatrice, consultante, 20 années d'expérience en management auprès de plus de 300 collaborateurs

#### Tarifs

Par participant en inter-entreprise : 1950 € HT  
 En intra-entreprise : 3900€ HT  
 Groupe de 6 à 10 personnes  
 En individuel nous contacter  
 Frais d'hébergement et de restauration en sus



# LES FONDAMENTAUX DU MANAGEMENT

## Perfectionnement

### Objectif de la formation

Acquérir une communication d'excellence permettant un management « sain » pour le manager, ses collaborateurs et l'entreprise.

### A la fin de la formation, vous saurez

- Adopter la ligne de conduite adaptée pour manager vos collaborateurs
- Influencer avec intégrité
- Gérer les situations difficiles
- Définir votre propre style de management

### Programme des séances et ateliers

- Les fondamentaux de la communication
- Savoir s'affirmer
- Gérer les conflits
- Gérer le stress
- La qualité de service, la gestion de la relation « client »
- L'intelligence émotionnelle et rationnelle
- L'intégrité, l'éthique
- S'approprier son propre système de management

### Méthodes pédagogiques

Cette action de formation s'appuiera sur une méthode participative, associant des exercices de modélisation et de projection, des travaux de groupes ainsi que des apports théoriques. Un livret sera remis à la fin de la formation à chaque participant reprenant l'ensemble des thèmes abordés.

### Mode de financement

Nous sommes certifiés Qualiopi. Cette certification donne la possibilité à nos formations d'être financées par les organismes financeurs (voir page 6)

### Public

Managers d'équipe.

### Prérequis

Avoir suivi la formation de base « les fondamentaux du management »

### Durée

3 jours, soit 21 heures

### Modalités

En présentiel. Formation dispensée en-dehors de l'entreprise.

### Qualifications du formateur

Formatrice, consultante, 20 années d'expérience en management auprès de plus de 300 collaborateurs

### Tarifs

Par participant en inter-entreprise : 1950 € HT  
 En intra-entreprise : 3900€ HT  
 Groupe de 6 à 10 personnes  
 En individuel nous contacter  
 Frais d'hébergement et de restauration en sus



## LE MANAGER-COACH

### Objectif de la formation

Déployer et intégrer la fonction de coaching à la dynamique du manager.

### A la fin de la formation, vous saurez

- Mobiliser les aptitudes d'un coach
- Accompagner vos collaborateurs de façon individualisée
- Adopter la communication adéquate selon les situations en vous appuyant sur le tryptique : compétences-développement personnel-stratégies

### Programme des séances et ateliers

- Les basiques du coaching
- Le rôle du coach
- Les techniques des fondamentaux du coaching
- La connaissance de soi
- La bonne communication verbale
- Définir une vision et fixer des objectifs
- Gérer les décisions
- Motiver et influencer
- Bâtir des équipes
- Déléguer
- Gérer le temps et le stress
- Gérer les conflits
- Reconnaître et résoudre les problèmes

### Méthodes pédagogiques

Cette action de formation s'appuiera sur une méthode participative, associant des exercices de modélisation et de projection, des travaux de groupes ainsi que des apports théoriques. Un livret sera remis à la fin de la formation à chaque participant reprenant l'ensemble des thèmes abordés.

### Mode de financement

#### Public

Dirigeants et managers.

#### Prérequis

Avoir au moins 1 an d'ancienneté dans une fonction de dirigeant d'entreprise ou de manager d'équipe.

#### Durée

3 jours, soit 21 heures

#### Modalités

En présentiel. Formation dispensée en-dehors de l'entreprise.

#### Qualifications du formateur

Coach professionnelle certifiée, Formatrice, consultante, 20 années d'expérience en management auprès de plus de 300 collaborateurs

#### Tarifs

Par participant en inter-entreprise : 1950 € HT  
 En intra-entreprise : 4800€ HT  
 Groupe de 6 à 8 personnes  
 En individuel nous contacter  
 Frais d'hébergement et de restauration en sus

Nous sommes certifiés Qualiopi. Cette certification donne la possibilité à nos formations d'être financées par les organismes financeurs (voir page 6)



## LE LEADERSHIP AU FEMININ

### Objectif de la formation

Augmenter la diversité et l'inclusion dans l'entreprise par le biais de la diversité de genre. Permettre aux femmes de trouver leur style de leadership et de briser le plafond de verre.

### A la fin de la formation, vous saurez

- Ce que la diversité et l'inclusion (D&I) apportent à l'entreprise
- Quels sont les stéréotypes de genres
- Comment avoir des discussions en faveur de la D&I
- Trouver votre style de leadership au féminin
- Identifier les éléments qui vous permettront de briser le plafond de verre

### Programme des séances et ateliers

- Idées reçues sur la diversité et l'inclusion (D&I)
- Avantages quantifiés et qualifiés d'investir dans la D&I
- Les stéréotypes de genre : comment ils se forment et sont alimentés
- Les 20 pratiques de leadership au féminin
- Trouver son propre style de leadership
- Le programme de conquête de l'échelon supérieur

### Méthodes pédagogiques

Cette action de formation s'appuiera sur une méthode participative, associant des exercices de modélisation et de projection, des travaux de groupes ainsi que des apports théoriques. Une communauté soutenance mixte sera proposée aux participantes. Un livret sera remis à la fin de la formation à chacune reprenant l'ensemble des thèmes abordés.

### Mode de financement

Nous sommes certifiés Qualiopi. Cette certification donne la possibilité à nos formations d'être financées par les organismes financeurs (voir page 6)

#### Public

Dirigeants et managers femmes.

#### Prérequis

Avoir au moins 1 an d'ancienneté dans une fonction de dirigeant d'entreprise ou de manager d'équipe.

#### Durée

3 jours, soit 21 heures

#### Modalités

En présentiel. Formation dispensée en-dehors de l'entreprise.

#### Qualifications du formateur

Coach professionnelle certifiée, Formatrice, consultante, 20 années d'expérience en management auprès de plus de 300 collaborateurs

#### Tarifs

Par participant en inter-entreprise : 2100 € HT  
 En intra-entreprise : 4200€ HT  
 Groupe de 8 à 10 personnes  
 En individuel nous contacter  
 Frais d'hébergement et de restauration en sus



## DEVELOPPER SON LEADERSHIP

### Objectif de la formation

Guider des personnes en devenant un individu inspirant. Donner envie aux autres de vous suivre.

### A la fin de la formation, vous saurez

- Bien définir votre vision et vos objectifs
- Imaginer autrement
- Agir au moment présent
- Développer des relations vraies
- Faire avec fluidité et sérénité

### Programme des séances et ateliers

- Les styles de leadership
- Le pouvoir de l'influence du leader
- Les attitudes gagnantes
- Partager sa vision
- Donner l'exemple
- Être soi-même
- Développer son assertivité
- Accroître son charisme
- Faire face aux critiques
- Le leadership du 3<sup>ème</sup> millénaire

### Méthodes pédagogiques

Cette action de formation s'appuiera sur une méthode participative, associant des exercices de modélisation et de projection, des travaux de groupes ainsi que des apports théoriques. Un livret sera remis à la fin de la formation à chaque participant reprenant l'ensemble des thèmes abordés.

### Mode de financement

Nous sommes certifiés Qualiopi. Cette certification donne la possibilité à nos formations d'être financées par les organismes financeurs (voir page 6)

### Public

Dirigeants et managers.

### Prérequis

Avoir au moins 1 an d'ancienneté dans une fonction de dirigeant d'entreprise ou de manager d'équipe.

### Durée

3 jours, soit 21 heures

### Modalités

En présentiel. Formation dispensée en-dehors de l'entreprise.

### Qualifications du formateur

Coach professionnelle certifiée, Formatrice, consultante, 20 années d'expérience en management auprès de plus de 300 collaborateurs

### Tarifs

Par participant en inter-entreprise : 1950 € HT  
 En intra-entreprise : 3900€ HT  
 Groupe de 6 à 10 personnes  
 En individuel nous contacter  
 Frais d'hébergement et de restauration en sus



# DEVELOPPER VOTRE MOTIVATION A LA RECHERCHE DE VOS VALEURS, BESOINS, FORCES, EMOTIONS, IDENTITÉ

## Objectif de la formation

- Mieux se connaître et découvrir ses ressorts et ressources propres
- Apprendre à développer sa motivation et celle de son équipe
- Développer ses capacités relationnelles par une meilleure connaissance de soi
- Développer son leadership versus leadership bienveillant et efficace

## A la fin de la formation, vous saurez

- Les différences entre valeurs et besoins
- Détecter les baisses de motivations et agir
- Répondre à vos besoins dans l'altérité
- Utiliser vos forces et ressources au moment opportun
- Motiver vos équipes par l'exemple

## Programme des séances et ateliers

- Mieux se connaître par différentes approches
  - Relationnelle
  - Drivers
  - Connaissance de soi
- Qu'est-ce qu'une relation (D Goleman)
- Le thermomètre du bonheur au travail
- Les théories de leadership
- S'approprier un conte d'enfant pour se motiver
- Les dix valeurs de bases (S Schwartz)
- Les pulsions innées
- La motivation et l'implication
  - A la découverte des besoins (Rosenberg)
- La puissance des émotions
  - Accueillir ses émotions et celle des autres
- Découvrir ses forces
- Développer la coopération
  - Un plusieurs tous
  - Des outils de la coopération
    - Le co-développement

### Public

Jeune manager, collaborateur ou manager conscient de l'importance de la motivation dans l'entreprise

### Prérequis

Pas de prérequis

### Durée

4 jours soit 28 h

### Modalités

En présentiel

### Qualifications du formateur

Formateur/ consultant confirmé, Coach ou Médiateur certifié. Expérience managériale plus de 20 ans

### Tarifs

Par participant en inter-entreprise : 2600 € HT  
 En intra-entreprise : 6400€ HT  
 Groupe de 6 à 8 personnes  
 Frais d'hébergement et de restauration en sus



- Les jeux participatifs
- Découvrir l'écoute empathique et sa puissance

## **Méthodes pédagogiques**

Cette action de formation s'appuiera sur une méthode participative, associant des exercices pratiques et des apports théoriques.

Un livret sera remis à la fin de la formation à chaque participant reprenant tous les thèmes abordés.

## **Mode de financement**

Nous sommes certifiés Qualiopi. Cette certification donne la possibilité à nos formations d'être financées par les organismes financeurs (voir page 6)



## SE FORMER AU CODEVELOPPEMENT

### Objectif de la formation

- Maîtriser les outils digitaux pour le bon fonctionnement de groupes en ligne : animation, création de sous-groupes
- Maîtriser les techniques d'animation de groupes inspirés de la méthode d'Adrien Payette et Claude Champagne :
  - Le processus de la consultation de codéveloppement en 6 étapes
  - Les trois rôles
  - Les paniers des sujets, différencier un bon sujet pour le groupe des autres sujets
  - Poser un cadre sécurisant et efficace pour les apprenants à distance
  - Recadrer les participants en ligne
  - Savoir faire des sous-groupes de travail

### A la fin de la formation, vous saurez

- Construire et animer des groupes de codéveloppement à distance et en présentiel.

### Programme des séances et ateliers

- Constituer et démarrer un groupe et découverte du process
  - L'approche méthodologique du CODEV :
  - Valeurs et objectifs
  - Comment préparer et mener une première consultation de codéveloppement à distance ou en présentiel
  - La première séance
  - Les trois rôles : l'animateur facilitateur, le consultant et le client
  - Les différentes étapes du process
  - L'importance de la gestion du temps en CODEV
  - Créer le lien avant la première rencontre
- Animer un groupe de codéveloppement et en présentiel
  - La séance type
  - La posture de l'animateur
  - Découvrir et s'appropriier le référentiel de compétences de l'animateur de groupes de codéveloppement. La charte des compétences AQCP

#### Public

Tous les collaborateurs souhaitant développer leur confiance en eux pour améliorer leurs relations avec les autres.

#### Prérequis

Avoir lu l'ouvrage de Champagne et Payette sur la méthode CODEC

#### Durée

3 jours soit 14 h

#### Modalités

En présentiel ou en distanciel

#### Qualifications du formateur

Formateur/ consultant confirmé, spécialiste de la communication et de la relation et formé au Process de CODEV selon la méthode Champagne et Payette

#### Tarifs

Par participant en inter-entreprise : 1300 € HT  
 En intra-entreprise : 5100 € HT  
 Groupe de 5 à 8 à personnes  
 Frais d'hébergement et de restauration en sus

- Reprise du process et focus sur chaque point
- Récolter les sujets :
- Les risques lors des séances
- La phase de questionnement
- Facilitateur et consultant ?
  
- Les finesses de l'animation
  - Le contrat de groupe
  - Retours sur la dernière session et l'intersession :
  - L'inclusion
  - L'animation en présentiels : les points clefs et les différences avec le distanciel
  - Les points abordés à résoudre par le CODEV
  - Répondre aux objections du CODEV

## **Méthodes pédagogiques**

Cette action de formation s'appuiera sur une méthode participative, associant des exercices pratiques et des apports théoriques.

Les participants animeront à tour de rôle les séances de CODEV lors de la formation.

## **Mode de financement**

Nous sommes certifiés Qualiopi. Cette certification donne la possibilité à nos formations d'être financées par les organismes financeurs (voir page 6)



## GAGNER EN CONFIANCE EN SOI

### Objectif de la formation

- Comprendre ce qu'est la confiance en soi
- Identifier ses freins et ses croyances limitantes
- Poser un regard neuf sur la personne que vous êtes
- Mettre en place des actions concrètes pour renforcer sa confiance et son potentiel

### A la fin de la formation, vous saurez

- Mettre en place une stratégie pour développer la confiance en vous
- Oser dire « non » et « et si »
- Choisir entre différentes options pour garder confiance en vous
- Mettre des limites dans une situation
- Mettre des actions en place pour gagner en confiance en soi

### Programme des séances et ateliers

La confiance en soi :

- Sa définition et ses bénéfices
- Quelle différence y a-t-il entre la confiance et l'estime de soi ?
- Quelles sont les conséquences du manque de confiance en soi ? procrastination, agressivité, méfiance ...

Identifier les freins

- Croyances limitantes
- Syndrome de l'imposteur
- Exercice pratique individuel -échange grand groupe – déverrouiller ses croyances limitantes

Mieux se connaître

- Reconnaître ses valeurs et comment les faire vivre
- Conscientiser ses émotions et ses besoins
- Oser être soi
- Apprendre à une belle image de soi
- Apprendre à dire oui, apprendre à dire non
- Communiquer de manière assertive (ne plus garder un problème pour soi)
- Connaître et faire respecter ses limites

#### Public

Tous les collaborateurs souhaitant développer leur confiance en eux pour améliorer leurs relations avec les autres.

Groupe de 8 à 10 personnes

#### Prérequis

Pas de prérequis

#### Durée

2 jours soit 14 h

#### Modalités

En présentiel ou en distanciel

#### Qualifications du formateur

Formateur/ consultant confirmé, spécialiste de la communication et de la relation. Expérience managériale

#### Tarifs

Par participant en inter-entreprise : 1300 € HT

En intra-entreprise : 3500€ HT

Groupe de 4 à 8 personnes

Frais d'hébergement et de restauration en sus

Construire et nourrir la confiance – entraîner la confiance en soi

- Adopter la stratégie des petits pas et des petites victoires qui mènent à la réussite
- Garder un état d'esprit positif
- Plan d'action personnel : formalisation des actions à mettre en œuvre afin d'améliorer la confiance en soi

## **Méthodes pédagogiques**

Cette action de formation s'appuiera sur une méthode participative, associant des exercices pratiques et des apports théoriques. Un livret sera remis à la fin de la formation à chaque participant reprenant tous les thèmes abordés.

## **Mode de financement**

Nous sommes certifiés Qualiopi. Cette certification donne la possibilité à nos formations d'être financées par les organismes financeurs (voir page 6)



## FORMATION DE FORMATEURS

### Objectif de la formation

Définir des objectifs et concevoir des actions de formation. Acquérir les bases de la pédagogie et les maîtriser. Comprendre et utiliser la dynamique de groupe. Concevoir des supports d'animation clairs et attrayants. Gérer toutes les situations d'un stage de formation.

### A la fin de la formation, vous saurez

- Susciter une dynamique de groupe positive.
- Éveiller et maintenir l'intérêt des participants.
- Faciliter la compréhension et la mémorisation.
- Concevoir des actions de formation efficaces et motivantes.
- Utiliser les techniques pédagogiques adaptées.
- Évaluer les acquis et réguler votre intervention.

### Programme des séances et ateliers

- Prendre conscience de son rôle de formateur
- S'approprier les fondamentaux de la formation d'adultes, commencer à animer
- Animer une formation en maîtrisant les techniques pédagogiques, gérer le groupe en formation
- Identifier les étapes de la conception d'une action de formation

### Méthodes pédagogiques

Travail préparatoire

Mises en situation

Animation d'une formation courte

Séquences filmées puis débriefées.

Remise d'un livret participant

### Mode de financement

Nous sommes certifiés Qualiopi. Cette certification donne la possibilité à nos formations d'être financées par les organismes financeurs (voir page 6)

#### Public

Formateur et toute personne souhaitant devenir un professionnel de la formation ou dispenser des formations de manière occasionnelle.  
Groupe de 5 à 8 personnes

#### Prérequis

Formation accessible à tout salarié

#### Durée

3 jours soit 21h

#### Modalités

En présentiel ou en distanciel

#### Qualifications du formateur

Formateur/ consultant confirmé, spécialiste de la formation avec une certification.

#### Tarifs

Par participant en inter-entreprise : 1650 € HT  
En intra-entreprise : 4800 € HT

Groupe de 6 à 8 personnes  
Frais d'hébergement et de restauration en sus

# L'ÉQUILIBRE DU COLLABORATEUR

Formations dispensées en français, anglais, allemand





## QUI SUIS-JE ?

### Objectif de la formation

Pendant ces 4 jours, vous aurez l'occasion de :

- Mieux vous comprendre et mieux comprendre les autres, dans la dynamique relationnelle
- Avoir une vision « presque » complète de ce qui vous caractérise, d'en comprendre les motivations et les contradictions,
- Identifier vos talents, vos forces et d'en découvrir les « inconvénients » cachés,
- Réfléchir à des pistes de solutions pour vous sentir plus en équilibre.
- Nous utiliserons : des activités ludiques, des exercices interactifs, des moments de réflexions et d'exposés.

### A la fin de la formation, vous saurez

- Ce qu'est le temps, quelles sont les difficultés pour le gérer et pourquoi il convient de le faire
- Mieux vous connaître, être à l'écoute et gérer le stress
- Identifier les principaux obstacles, les voleurs de temps et les différents types de tâches
- Identifier vos priorités et déléguer
- Prendre le contrôle et gérer votre temps

### Programme des séances et ateliers

A la découverte de :

- Ses valeurs, son identité, ses forces
- Ses besoins et ses émotions
- L'auto-empathie
- Ses positions de vie
- Son niveau d'estime de soi
- Son fonctionnement sous stress avec les DRIVERS
- Son fonctionnement sous stress avec le diagnostic SIC\* (débriefing du diagnostic lors de la formation)
- Travailler sur ses drivers et ses modes de surenchères avec l'étoile du coach
- Mettre en place un plan d'action pour lâcher-prise sur les modalités de son choix

#### Public

Toute personne souhaitant gagner en efficacité.

#### Prérequis

Aucun

#### Durée

4 jours, soit 28 heures

#### Modalités

En présentiel ou en distanciel.

#### Qualifications du formateur

Coach professionnel certifié, formateur, consultant

#### Tarifs

En intra-entreprise : 6800€ HT  
+ Diagnostic SIC 84 € HT par personne  
Groupe de 4 à 8 personnes  
En individuel nous contacter  
Frais d'hébergement et de restauration en sus



## **Méthodes pédagogiques**

Cette action de formation s'appuiera sur une méthode participative, associant des exercices de modélisation et de projection, des travaux de groupes ainsi que des apports théoriques. Un livret sera remis à la fin de la formation à chaque participant reprenant l'ensemble des thèmes abordés.

## **Mode de financement**

Nous sommes certifiés Qualiopi. Cette certification donne la possibilité à nos formations d'être financées par les organismes financeurs (voir page 6)



# GERER SON TEMPS ET SES PRIORITES POUR GAGNER EN EFFICACITE

## Objectif de la formation

Gagner en efficacité en découvrant une façon simple et qui a fait ses preuves de gérer son temps et ses priorités.

## A la fin de la formation, vous saurez

- Ce qu'est le temps, quelles sont les difficultés pour le gérer et pourquoi il convient de le faire
- Mieux vous connaître, être à l'écoute et gérer le stress
- Identifier les principaux obstacles, les voleurs de temps et les différents types de tâches
- Identifier vos priorités et déléguer
- Prendre le contrôle et gérer votre temps

## Programme des séances et ateliers

- Les difficultés pour gérer son temps
- Se connaître et être à l'écoute
- L'impact du stress sur les performances
- Identifier les principaux obstacles
- Les tâches urgentes et les tâches importantes
- Les voleurs de temps
- Prendre le contrôle, gérer son temps
- La gestion de la temporisation
- Identifier ses priorités
- La délégation
- Gérer au mieux les conflits

## Méthodes pédagogiques

Cette action de formation s'appuiera sur une méthode participative, associant des exercices de modélisation et de projection, des travaux de groupes ainsi que des apports théoriques. Un livret sera remis à la fin de la formation à chaque participant reprenant l'ensemble des thèmes abordés.

## Mode de financement

### Public

Toute personne souhaitant gagner en efficacité.

### Prérequis

Aucun

### Durée

3 jours, soit 21 heures

### Modalités

En présentiel ou en distanciel.

### Qualifications du formateur

Coach professionnelle certifiée, formatrice, consultante, ex-directrice de business-unit

### Tarifs

Par participant en inter-entreprise : 1650 € HT  
 En intra-entreprise : 4500 € HT  
 Groupe de 6 à 10 personnes  
 En individuel nous contacter  
 Frais d'hébergement et de restauration en sus

Nous sommes certifiés Qualiopi. Cette certification donne la possibilité à nos formations d'être financées par les organismes financeurs (voir page 6)



## LA GESTION DU TEMPS A L'ERE DU DIGITAL

*Des outils pratiques pour gérer son temps et ses priorités et atteindre ses objectifs*

### Objectif de la formation

Apporter aux participants des clés permettant :

- Maîtriser son temps et booster sa productivité
- Tirer parti du digital et maîtriser son environnement
- Progresser sur les aspects : concentration, fixer ses priorités, déléguer
- Prendre en main des outils de GDT

### A la fin de la formation, vous saurez

- Analyser votre rapport au temps, ses avantages et ses inconvénients
- Maîtriser votre temps et booster votre productivité
- Mieux vous concentrer et fixer vos priorités
- Déléguer et organiser une réunion efficace

### Programme des séances et ateliers

- Diagnostic de son rapport au temps
- Gérer la surcharge et reprendre le contrôle
- Organiser son environnement pour ne plus subir
- Se gérer et gérer les autres

### Méthodes pédagogiques

Cette action de formation s'appuiera sur une méthode participative, associant des exercices pratiques et des apports théoriques. Un livret sera remis à la fin de la formation à chaque participant reprenant tous les thèmes abordés.

### Mode de financement

Nous sommes certifiés Qualiopi. Cette certification donne la possibilité à nos formations d'être financées par les organismes financeurs (voir page 6)

#### Public

Jeune manager, collaborateur ou manager nécessitant des apports théoriques

#### Prérequis

Formation accessible à tout salarié correspondant au public ci-dessus

#### Durée

2 jours soit 14 h

#### Modalités

En présentiel ou en distanciel

#### Qualifications du formateur

Formateur/ consultant confirmé, spécialiste de la communication et de la relation. Expérience managériale

#### Tarifs

Par participant en inter-entreprise : 1300 € HT  
En intra-entreprise : 3400 € HT  
Groupe de 4 à 8 personnes  
Frais d'hébergement et de restauration en sus



## LA GESTION DU STRESS

### Objectif de la formation

Apprendre à faire face aux événements stressants liés à la vie professionnelle.

### A la fin de la formation, vous saurez

- Comprendre votre stress
- Identifier et faire face à votre stress
- Maîtriser votre stress

### Programme des séances et ateliers

Généralités du stress :

- Les mécanismes du stress et leurs nécessités
- Repérer les effets du stress : pensées/réactions/attitudes corporelles face au stress
- Les différents types de stress positif - négatif

Face à son stress :

- Identifier ses stressseurs et reconnaître ses propres signaux d'alerte
- Localiser ses zones d'inconfort

Identifier et analyser les différents conflits et tensions rencontrés :

- Repérer et comprendre ses croyances limitantes
- Développer son assertivité et son estime de soi
- Ancrer la confiance pour s'affirmer en toutes circonstances.
- Comprendre le changement, ses différentes étapes et le stress associé
- Développer son agilité

Reprendre la maîtrise de soi :

- La communication verbale et non verbale au service de l'assertivité
- Comprendre et repositionner ses comportements sous stress
- Développer ses compétences émotionnelles
- Acquérir une technique de communication pour faire face aux situations délicates

#### Public

Tout public

#### Prérequis

Aucun

#### Durée

2 jours soit 14h

#### Modalités

En présentiel ou en distanciel

#### Qualifications du formateur

Formateur/ Consultante confirmée RH/ Coach professionnelle

#### Tarifs

Par participant en inter-entreprise : 1300 € HT  
 En intra-entreprise : 2600€ HT  
 Groupe de 2 à 8 personnes  
 En individuel nous contacter  
 Frais d'hébergement et de restauration en sus

## **Méthodes pédagogiques**

Cours théoriques

Étude de cas pratique

Exercices de mise en situation

## **Mode de financement**

Nous sommes certifiés Qualiopi. Cette certification donne la possibilité à nos formations d'être financées par les organismes financeurs (voir page 6)



## DÉTECTION ET PRÉVENTION DU BURNOUT

### Objectif de la formation

Gérer et prévenir les situations d'épuisement professionnel et agir sur le mieux-être au travail.

### A la fin de la formation, vous saurez

- Comprendre les mécanismes et les conséquences de l'épuisement professionnel
- Repérer les comportements susceptibles d'engendrer un burnout
- Identifier des leviers de prévention
- Élaborer des réponses individuelles et collectives orientées vers un mieux-être au travail
- Accompagner et orienter les salariés en souffrance

### Programme des séances et ateliers

- Le burnout : de quoi parle-t-on ?
- Quelles différences avec le bore-out, le brown-out et la dépression ?
- Les stades de l'épuisement professionnel
- Comprendre le mécanisme du burnout
- Évaluer les facteurs de stress des collaborateurs
- Impact sur la santé physique et l'efficacité professionnelle
- Faire face aux situations à risque
- Prévention individuelle, collective et organisationnelle

### Méthodes pédagogiques

Cette action de formation s'appuiera sur une méthode participative, associant des études de cas concrets, des travaux de groupes ainsi que des apports théoriques. Un livret sera remis à la fin de la formation à chaque participant reprenant l'ensemble des thèmes abordés.

### Mode de financement

Nous sommes certifiés Qualiopi. Cette certification donne la possibilité à nos formations d'être financées par les organismes financeurs (voir page 6)

#### Public

Dirigeants, managers et acteurs de la santé au travail. Groupe de 8 à 10 personnes.

#### Prérequis

Aucun

#### Durée

2 jours, soit 14 heures

#### Modalités

En présentiel ou en distanciel,

#### Qualifications du formateur

Experte burnout, Coach professionnelle certifiée, Formatrice & Consultante en management et santé au travail.

#### Tarifs

Par participant en inter-entreprise : 1100 € HT  
En intra-entreprise : 2200€ HT  
Groupe de 6 à 10 personnes  
Frais d'hébergement et de restauration en sus



# COMPRENDRE ET AGIR SUR LA QUALITE DE VIE AU TRAVAIL

[nouveau 2022]

## Objectif de la formation

Ce programme vous permettra de comprendre ce qui est entendu par Qualité de vie au travail (QVT), Note : cette formation est centrée sur les managers et encadrants. Pour une formation au déploiement de la QVT dans toute l'entreprise, nous consulter.

## A la fin de la formation, vous saurez :

- Diagnostiquer où vous en êtes à ce sujet,
- Identifier des techniques de résolution proactives ou correctives,
- Vous assurer que la formation reçue sera suivie d'effets mesurables dans le temps.

## Programme des séances et ateliers

- Comprendre ce qu'est la QVT
- Le stress au travail : comment le rendre productif
- L'efficacité professionnelle : savoir se repérer et aller à l'essentiel
- Ancrer de nouvelles habitudes

## Méthodes pédagogiques

Cours théorique, réalisation de travaux en groupe, en binôme et individuellement

Mise en situation, Étude de cas pratiques

## Mode de financement

Nous sommes certifiés Qualiopi. Cette certification donne la possibilité à nos formations d'être financées par les organismes financeurs (voir page 6)

### Public

Manager  
 Professionnels des RH  
 Membres de comités de direction  
 Entrepreneurs  
 Dirigeants

### Prérequis

Aucun

### Durée

3 jours, soit 21h

### Modalités

En présentiel

### Qualifications du formateur

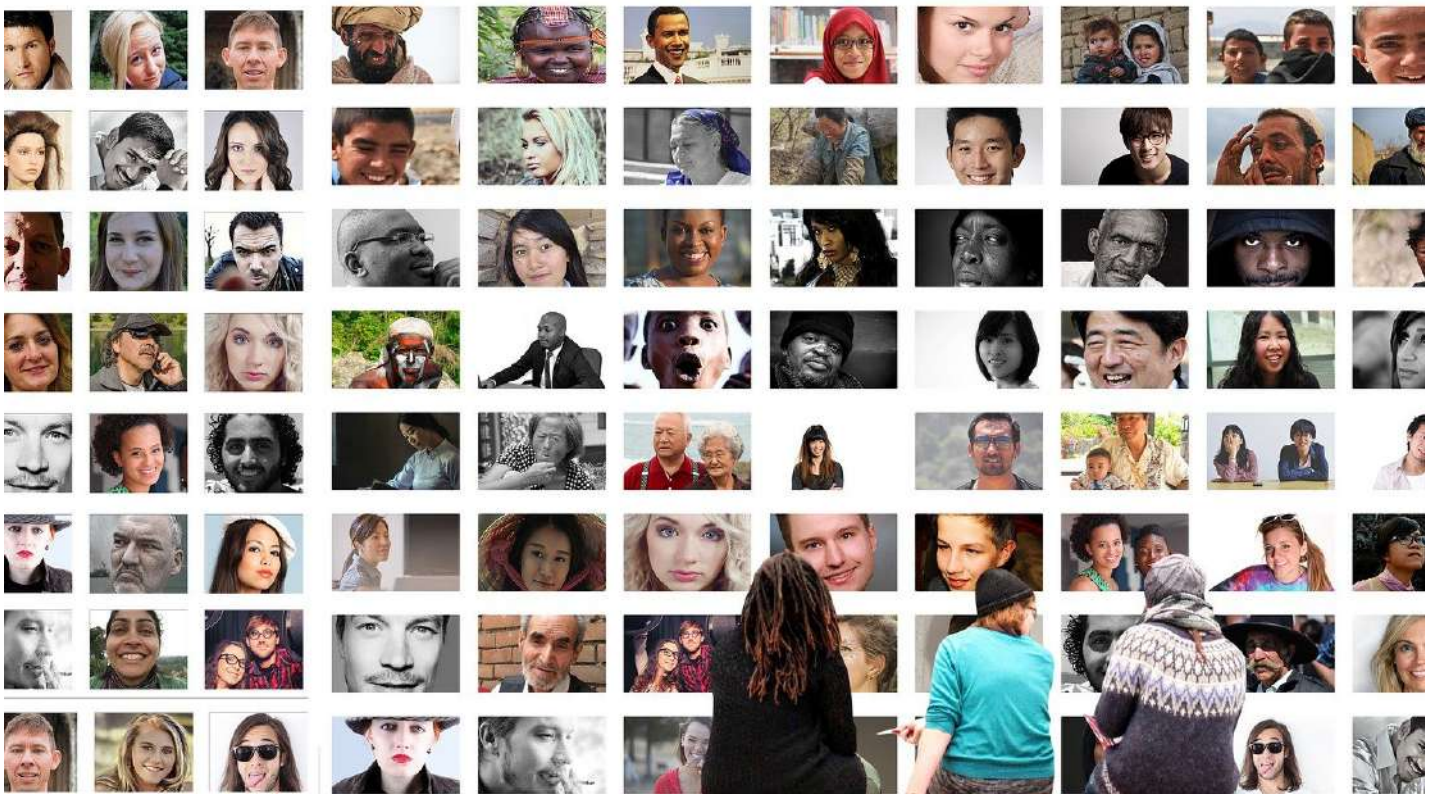
Formateur/ consultant  
 confirmé RH

### Tarifs

Par participant en inter-entreprise: 1580 € HT  
 Groupe de 2 à 6 personnes  
 En individuel nous contacter  
 Frais d'hébergement et de restauration en sus



# LES COMPETENCES EN RESSOURCES HUMAINES





## LES FONDAMENTAUX RH : ADMINISTRATION DU PERSONNEL

### Objectif de la formation

Assurer la gestion administrative des dossiers des salariés  
 Rédiger les documents nécessaires à l'entrée et sortie du salarié en étant garant du cadre légal  
 Savoir rédiger les différents contrats de travail.

### A la fin de la formation, vous saurez

- Etablir et suivre les déclarations légales d'entrée et sortie des salariés en entreprise.
- Rédiger les différents contrats de travail de manière sécurisée

### Programme des séances et ateliers

- Maîtriser et établir les différentes déclarations obligatoires à l'entrée et à la sortie du salarié
- Connaître les bases du droit du travail
- Savoir rédiger les différents types de contrats de travail (CDI, CDD, CTT, Contrat d'alternance...)
- Comprendre les clauses particulières du contrat

### Méthodes pédagogiques

Cours théorique  
 Mise en situation  
 Étude de cas pratique

### Mode de financement

Nous sommes certifiés Qualiopi. Cette certification donne la possibilité à nos formations d'être financées par les organismes financeurs (voir page 6)

#### Public

Assistante ou secrétaire de direction  
 Salarié en charge du suivi du personnel

#### Prérequis

Aucun

#### Durée

2 jours, soit 14h

#### Modalités

En présentiel

#### Qualifications du formateur

Formateur/ consultant confirmé RH

#### Tarifs

Par participant en inter-entreprise : 1300 € HT  
 En intra-entreprise : 2600€ HT  
 Groupe de 2 à 6 personnes  
 En individuel nous contacter  
 Frais d'hébergement et de restauration en sus



## LES FONDAMENTAUX RH : LE RECRUTEMENT

### Objectif de la formation

Mettre en place un processus de recrutement efficace et efficient respectant le cadre.

### A la fin de la formation, vous saurez

Piloter les processus de recrutement de manière efficace en garantissant le respect du cadre légal.

### Programme des séances et ateliers

#### Préparation au recrutement

- Réaliser votre analyse post recrutement
- Définir les besoins de votre entreprise
- Elaborer la bonne fiche de poste

#### La rédaction et la publication

- Maîtriser le droit du recrutement
- Choisir vos canaux de diffusion
- Rédiger votre offre

#### Le recrutement

- Comment présélectionner vos candidats
- Diriger votre entretien téléphonique
- Dérouler le bon questionnement
- Maîtriser votre entretien en face à face

### Méthodes pédagogiques

Cours théoriques

Etude de cas pratique

Exercices de mise en situation

### Mode de financement

Nous sommes certifiés Qualiopi. Cette certification donne la possibilité à nos formations d'être financées par les organismes financeurs (voir page 6)

#### Public

Assistante de direction  
Assistante RH, gestionnaire RH  
Responsable RH débutant(e)

#### Prérequis

Aucun

#### Durée

2 jours soit 14h

#### Modalités

En présentiel ou en distanciel

#### Qualifications du formateur

Formateur/ consultant confirmé RH

#### Tarifs

Par participant en inter-entreprise : 1300 € HT  
En intra-entreprise : 2600€ HT  
Groupe de 2 à 6 personnes  
En individuel nous contacter  
Frais d'hébergement et de restauration en sus



## LES FONDAMENTAUX RH : LA FORMATION PROFESSIONNELLE [nouveau 2022]

### Objectif de la formation

Appréhender la réglementation de la formation professionnelle, identifier les nouvelles mesures et savoir mettre en place les différents dispositifs

### A la fin de la formation, vous saurez

Articuler les différents dispositifs de la formation professionnelle en identifiant les nouveaux dispositifs existants et en respectant la réglementation en vigueur.

### Programme des séances et ateliers

- Maîtriser les principaux axes de la réforme de la formation professionnelle.
- Connaître les moyens de formation à disposition de l'employeur
- Cerner les obligations de l'employeur en matière de formation.

### Méthodes pédagogiques

Cours théorique  
Mise en situation  
Étude de cas pratiques, Quizz en salle

### Mode de financement

Nous sommes certifiés Qualiopi. Cette certification donne la possibilité à nos formations d'être financées par les organismes financeurs (voir page 6)

#### Public

Assistante RH ou  
responsable RH  
Responsable de formation  
Salarié en charge du suivi du  
personnel

#### Prérequis

Aucun

#### Durée

2 jours, soit 14h

#### Modalités

En présentiel

#### Qualifications du formateur

Formateur/  
confirmé RH consultant

#### Tarifs

Par participant en inter-  
entreprise : 1300 € HT  
En intra-entreprise : 2600€ HT  
Groupe de 2 à 6 personnes  
En individuel nous contacter  
Frais d'hébergement et de  
restauration en sus



## LES FONDAMENTAUX RH : BASES DE LA PAIE [nouveau 2022]

### Objectif de la formation

Pour débiter dans la fonction gestionnaire de paie, identifier le cadre juridique et social, déterminer le salaire brut, net, charges, et réaliser des bulletins de salaire simples.

### A la fin de la formation, vous saurez

- Identifier les différentes parties du bulletin de paie, les principaux éléments du salaire brut
- Établir un bulletin de salaire simple.

### Programme des séances et ateliers

- Maîtriser les principes de base de paie
- Le salaire brut
- Les charges sur salaire
- L'impact des différentes absences sur la paie
- Effectuer sa veille juridique et sociale

### Méthodes pédagogiques

Cours théorique  
Mise en situation  
Étude de cas pratiques

### Mode de financement

Nous sommes certifiés Qualiopi. Cette certification donne la possibilité à nos formations d'être financées par les organismes financeurs (voir page 6)

#### Public

Assistante RH  
Gestionnaire de paie  
débutant  
Collaborateur cabiner  
comptable  
Salarié en charge du suivi du  
personnel

#### Prérequis

Aucun

#### Durée

2 jours, soit 14h

#### Modalités

En présentiel

#### Qualifications du formateur

Formateur/ consultant  
confirmé RH

#### Tarifs

Par participant en inter-  
entreprise : 1300 € HT  
En intra-entreprise : 2600€ HT  
Groupe de 2 à 6 personnes  
En individuel nous contacter  
Frais d'hébergement et de  
restauration en sus



# LES FONDAMENTAUX RH : PROCEDURES DISCIPLINAIRES ET RUPTURE DE CONTRAT

## Objectif de la formation

Gérer les modes de ruptures et procédures disciplinaires

## A la fin de la formation, vous saurez

Suivre les procédures disciplinaires, procédures de rupture et de fin de contrat en respectant le cadre légal.

## Programme des séances et ateliers

- Les différentes procédures disciplinaires
- Les différents types de ruptures
- Les licenciements
- Les ruptures conventionnelles
- La démission
- L'abandon de poste
- Le suivi des procédures

## Méthodes pédagogiques

Cours théoriques  
Étude de cas pratiques  
Exercices de mise en situation

## Mode de financement

Nous sommes certifiés Qualiopi. Cette certification donne la possibilité à nos formations d'être financées par les organismes financeurs (voir page 6)

### Public

Assistante RH  
Responsable RH débutant(e)

### Prérequis

Notions en ressources humaines

### Durée

2 jours soit 14h

### Modalités

En présentiel ou en distanciel

### Qualifications du formateur

Formateur/ consultant confirmé RH

### Tarifs

Par participant en inter-entreprise : 1300 € HT  
En intra-entreprise : 2600€ HT  
Groupe de 2 à 6 personnes  
En individuel nous contacter  
Frais d'hébergement et de restauration en sus

# STRATEGIE COMMERCIALE & MARKETING





# CONSTRUIRE SON IDENTITE DE MARQUE ET SA STRATEGIE COMMERCIALE [nouveau 2022]

## Objectif de la formation

Bénéficier d'une identité pour sa marque. C'est le fondement d'une stratégie commerciale adaptée et efficace.

## A la fin de la formation, vous saurez

- Etablir un état des lieux de l'identité existante
- Maîtriser les enjeux stratégiques d'une identité de marque et de son incarnation
- Comprendre les concepts et le fonctionnement de la marque
- Construire l'identité de la marque autour des valeurs, de la mission, de l'ambition, de la vision
- Mettre en place votre stratégie commerciale

## Programme des séances et ateliers

- Qu'est-ce que l'identité de marque ?
- Comment déterminer votre identité de marque ?
- Utiliser son identité de marque pour développer son CA
- Manager son travail et ses équipes au travers d'une identité de marque

## Méthodes pédagogiques

Exposés théoriques  
Étude de cas concrets  
Groupes de travail

## Mode de financement

Nous sommes certifiés Qualiopi. Cette certification donne la possibilité à nos formations d'être financées par les organismes financeurs (voir page 6)

### Public

Entrepreneur, chef d'entreprise, direction, marketing communication, comité de direction, responsable et/ou

### Prérequis

Avoir le projet d'une marque  
Avoir besoin de revisiter son identité de marque

### Durée

2 jours soit 14h

### Modalités

En présentiel ou en distanciel

### Qualifications du formateur

Formateur/ consultant confirmé, spécialiste de stratégie et communication. Expérience managériale

### Tarifs

Par participant en inter-entreprise : 1300 € HT  
En intra-entreprise : 3200€ HT  
Groupe de 2 à 6 personnes  
En individuel nous contacter  
Frais d'hébergement et de restauration en sus





# DEFINIR SA STRATEGIE D'ENTREPRISE ET SA STRATEGIE COMMERCIALE [nouveau 2022]

## Objectif de la formation

Avoir un projet d'entreprise clair et construit afin de motiver ses équipes

## A la fin de la formation, vous saurez

- Concevoir et mettre en œuvre votre stratégie
- Mettre en œuvre sa stratégie commerciale
- Mettre en place une politique financière et assurer le pilotage de la performance
- Faire des ressources humaines un facteur de performance

## Programme des séances et ateliers

- Acquérir les méthodes d'analyse stratégique, établir le plan stratégique de son unité (2j)
- Analyse externe de l'entreprise (1j)
- Définir et mettre en œuvre la stratégie commerciale (3j)
- Piloter la performance (2j)

## Méthodes pédagogiques

Exposés théoriques  
Étude de cas concrets  
Exercices de mise en situation  
Quizz en salle

## Mode de financement

Nous sommes certifiés Qualiopi. Cette certification donne la possibilité à nos formations d'être financées par les organismes financeurs (voir page 6)

### Public

Dirigeant ou futur dirigeant de PME ou de filiale

### Prérequis

Avoir une expérience du management

### Durée

8 jours soit 56 h

### Modalités

En présentiel ou en distanciel

### Qualifications du formateur

Formateur/ consultant confirmé, spécialiste de stratégie et communication. Expérience managériale

### Tarifs

Par participant en inter-entreprise : 1300 € HT  
En intra-entreprise : 12800 € HT  
Groupe de 2 à 6 personnes  
En individuel nous contacter  
Frais d'hébergement et de restauration en sus



## DIGITAL ET RELATION CLIENT EN MAGASIN [nouveau 2022]

### Objectif de la formation

Permettre aux conseillers de vente de comprendre et de proposer les services digitaux

### A la fin de la formation, vous saurez

- Mobiliser les compétences indispensables de la relation client dans un commerce spécialisé
- Intégrer l'impact du digital sur la vente et la relation client en commerce spécialisé omnicanal
- Identifier le nouveau rôle du vendeur et les nouvelles compétences dans les métiers du retail
- Comprendre les évolutions des comportements d'achat induits

### Programme des séances et ateliers

- Évolution du secteur retail et nouveau rôle du vendeur
- Impact des outils digitaux pour générer du trafic en magasin
- Impact des outils digitaux pour optimiser l'expérience client en magasin
- Impact des outils digitaux pour fidéliser
- Responsabilité sociale et environnementale

### Méthodes pédagogiques

Cours théoriques, étude de cas pratique  
Exercices de mise en situation, quizz en ligne

### Mode de financement

Nous sommes certifiés Qualiopi. Cette certification donne la possibilité à nos formations d'être financées par les organismes financeurs (voir page 6)

#### Public

Assistante RH  
Responsable RH débutant(e)

#### Prérequis

Notions en ressources humaines

#### Durée

3 jours soit 21h

#### Modalités

En présentiel ou en distanciel

#### Qualifications du formateur

Formateur/ consultant confirmé, spécialiste de stratégie, communication, commercial. Expérience managériale

#### Tarifs

Par participant en inter-entreprise : 1300 € HT  
En intra-entreprise : 4800 € HT  
Groupe de 2 à 6 personnes  
En individuel nous contacter  
Frais d'hébergement et de restauration en sus

# L'EXCELLENCE OPERATIONNELLE

Formations dispensées en français, anglais, allemand





## DEVELOPPER LE TRAVAIL STANDARDISE / MISE EN ŒUVRE (Module 1 du cycle LEAN)

### Objectif de la formation

Présenter aux participants les basiques du travail standardisé et le processus permettant de la pérenniser.

### A la fin de la formation, vous saurez

- Mettre en place des outils de suivi et d'implémentation de travail standard
- Définir la limite entre l'initiative du collaborateur et la définition des tâches
- Analyser de façon critiques les pratiques en place
- Mettre en place des actions correctives pour améliorer les performances
- Donner un feedback efficace et constructif

### Programme des séances et ateliers

- Historique et partage des expériences de Ford et Toyota
- Les éclairages différents qu'apporte Tesla
- Identifier les besoins et les apports
- Apprentissage des outils permettant la mise en œuvre et l'amélioration du travail standardisé
- Réalisation pratique de plusieurs exemples en atelier

### Méthodes pédagogiques

Cette action de formation s'appuiera sur une méthode participative, associant des exercices pratiques et des apports théoriques. Un livret sera remis à la fin de la formation à chaque participant reprenant tous les thèmes abordés.

### Mode de financement

Nous sommes certifiés Qualiopi. Cette certification donne la possibilité à nos formations d'être financées par les organismes financeurs (voir page 6)

#### Public

Responsable amélioration continue, technicien méthodes, manager de proximité, responsable d'unité de production, superviseur...

#### Prérequis

Connaissance et expertise du travail sur moyens automatisés

#### Durée

2 jours soit 14 h

#### Modalités

En présentiel en salle et en observation en atelier

#### Qualifications du formateur

Formateur/ consultant confirmé, spécialiste du lean et des techniques d'amélioration continue. Expérience managériale et organisationnelle

#### Tarifs

Par participant en inter-entreprise : 1100 € HT  
En intra-entreprise : 3000 € HT  
Groupe de 6 à 8 personnes  
Frais d'hébergement et de restauration en sus



## DEVELOPPER LE TRAVAIL STANDARDISE / APPRECIATION DE L'EFFICACITE (Module 2 du cycle LEAN)

### Objectif de la formation

Sur la base des acquis mis en œuvre par le travail standardisé, utiliser un outil de mesure et d'évaluation le 40CC

### A la fin de la formation, vous saurez

- Observer un poste de travail avec bienveillance
- Mettre en œuvre l'outil « 40CC »
- Définir les actions correctives immédiates
- Travailler sur les actions d'amélioration avec la méthode : « 5 Pourquoi »
- Découvrir comment transversaliser les améliorations faites

### Programme des séances et ateliers

- Apprentissage de la méthode 40CC (forty cycle check)
- Découverte des techniques d'observations actives
- Rédaction du rapport d'observation
- Interprétations des résultats et mise en œuvre des actions correctrices
- Rendre compte et donner un feedback

### Méthodes pédagogiques

Cette action de formation s'appuiera sur une méthode participative, associant des exercices pratiques et des apports théoriques. Un livret sera remis à la fin de la formation à chaque participant reprenant tous les thèmes abordés.

### Mode de financement

Nous sommes certifiés Qualiopi. Cette certification donne la possibilité à nos formations d'être financées par les organismes financeurs (voir page 6)

#### Public

Responsable amélioration continue, technicien méthodes, manager de proximité, responsable d'unité de production, superviseur...

#### Prérequis

Avoir suivi le Module 1 sur le travail standardisé ou maîtriser sa pratique et mise en œuvre

#### Durée

1 jour soit 7 h

#### Modalités

En présentiel en salle de formation et sur le terrain à 50%

#### Qualifications du formateur

Formateur/ consultant confirmé, spécialiste du lean et des techniques d'amélioration continue. Expérience managériale et organisationnelle

#### Tarifs

Par participant en inter-entreprise : 1100 € HT  
 En intra-entreprise : 3000 € HT  
 Groupe de 3 à 5 personnes  
 Frais d'hébergement et de restauration en sus



## PRODUCTION EN FLUX CONTINU ET ONE PIECE FLOW

### Objectif de la formation

Permettre aux participants de développer leur sens critique et leur qualité d'observateurs dans des ateliers de production grande et moyenne série afin d'éliminer les surstocks.

### A la fin de la formation, vous saurez

- Comprendre le temps d'écoulement et les intérêts de le minimiser
- L'utilité des méthodes Kanban et one piece flow
- Observer les dysfonctionnements en matière de flux
- Porter des actions d'amélioration simples
- Gagner en réactivité

### Programme des séances et ateliers

- Présentation des concepts de flux poussé et tiré
- Intérêt organisationnel et impact financier
- Découverte avec un atelier pratique du one piece flow
- Exercice d'observation en atelier

### Méthodes pédagogiques

Cette action de formation s'appuiera sur une méthode participative, associant des exercices pratiques et des apports théoriques. Un livret sera remis à la fin de la formation à chaque participant reprenant tous les thèmes abordés.

### Mode de financement

Nous sommes certifiés Qualiopi. Cette certification donne la possibilité à nos formations d'être financées par les organismes financeurs (voir page 6)

### Public

Tous les collaborateurs d'un atelier de production

### Prérequis

Avoir quelques mois de vécu dans un atelier de production et connaître le travail standardisé

### Durée

1 jour soit 7h

### Modalités

En présentiel

### Qualifications du formateur

Formateur/ consultant confirmé, spécialiste du lean et des techniques d'amélioration continue. Expérience managériale et organisationnelle

### Tarifs

Par participant en inter-entreprise : 1200 € HT  
En intra-entreprise : 2400€ HT  
Groupe de 8 à 10 personnes  
Frais d'hébergement et de restauration en sus



# AMELIORATION CONTINUE « LEAN » 5S & TPM (Module 1)

## Objectif de la formation

Découverte de la démarche 5S/TPM, des outils attenants et de la démarche de mise en œuvre

## A la fin de la formation, vous saurez

- Comment mettre en œuvre et déployer un chantier 5S
- Mettre en place le 1er niveau maintenance
- Réaliser un chantier de lancement 5S/TPM
- Utiliser des méthodes simples de résolution de problème
- Consolider les acquis du démarrage et pérenniser

## Programme des séances et ateliers

- Présentation du concept et de son intérêt
- Réalisation d'un chantier 5S en atelier
- Ecriture des standards ordre et propreté
- Réalisation des premières améliorations

## Méthodes pédagogiques

Cette action de formation s'appuiera sur une méthode participative, associant des exercices pratiques et des apports théoriques. Un livret sera remis à la fin de la formation à chaque participant reprenant tous les thèmes abordés.

## Mode de financement

Nous sommes certifiés Qualiopi. Cette certification donne la possibilité à nos formations d'être financées par les organismes financeurs (voir page 6)

### Public

Tous les collaborateurs d'un atelier de production

### Prérequis

La volonté de mettre en place une démarche lean participative

### Durée

3 jours soit 21h

### Modalités

En présentiel dans une salle de formation et principalement en atelier

### Qualifications du formateur

Formateur/ consultant confirmé, spécialiste du lean et des techniques d'amélioration continue. Expérience managériale et organisationnelle

### Tarifs

Par participant en inter-entreprise : 1650 € HT  
 En intra-entreprise : 4500 € HT  
 Groupe de 8 à 10 personnes  
 Frais d'hébergement et de restauration en sus



## AMELIORATION CONTINUE « LEAN » 5S & TPM (Module 2)

### Objectif de la formation

Approfondissement de la démarche 5S/TPM et mise en œuvre des outils de pérennisation du processus

### A la fin de la formation, vous saurez

- Sécuriser le processus en conduisant des audits d'évaluation
- Animer le progrès dans une démarche PDCA
- Résoudre les problèmes avec méthode
- Améliorer en permanence le processus

### Programme des séances et ateliers

- Découverte du PDCA et de sa mise œuvre sur des actions concrètes
- Réalisation d'audits de terrain
- Initiation aux outils d'aide à la résolution de problème (5 Pourquoi, Hishikawa, arbres des causes...)
- Communiquer et donner du feedback sur les avancées

### Méthodes pédagogiques

Cette action de formation s'appuiera sur une méthode participative, associant des exercices pratiques et des apports théoriques. Un livret sera remis à la fin de la formation à chaque participant reprenant tous les thèmes abordés.

### Mode de financement

Nous sommes certifiés Qualiopi. Cette certification donne la possibilité à nos formations d'être financées par les organismes financeurs (voir page 6)

### Public

Tous les collaborateurs d'un atelier de production

### Prérequis

Être initié au 5S/TPM et avoir démarré le processus de mise en œuvre

### Durée

3 jours soit 21h

### Modalités

En présentiel dans une salle de formation et principalement en atelier

### Qualifications du formateur

Formateur/ consultant confirmé, spécialiste du lean et des techniques d'amélioration continue. Expérience managériale et organisationnelle

### Tarifs

Par participant en inter-entreprise : 1950 € HT  
 En intra-entreprise : 4500 € HT  
 Groupe de 8 à 10 personnes  
 Frais d'hébergement et de restauration en sus





## AMELIORATION CONTINUE « LEAN » 5S bureau

### Objectif de la formation

Découverte et mise en application de la démarche 5S dans les bureaux et salles de réunion

### A la fin de la formation, vous saurez

- Comment mettre en œuvre et déployer un chantier 5S
- Mettre en place le 1er niveau de TPM
- Réaliser un chantier de lancement 5S
- Utiliser des méthodes simples de résolution de problème et mettre en place le plan d'actions
- Consolider et pérenniser

### Programme des séances et ateliers

- Présentation du concept et de son intérêt
- Réalisation d'un chantier 5S en bureau
- Ecriture des standards ordre et propreté
- Réalisation des premières améliorations
- Rédaction et entraînement à l'audit de suivi

### Méthodes pédagogiques

Cette action de formation s'appuiera sur une méthode participative, associant des exercices pratiques et des apports théoriques. Un livret sera remis à la fin de la formation à chaque participant reprenant tous les thèmes abordés.

### Mode de financement

Nous sommes certifiés Qualiopi. Cette certification donne la possibilité à nos formations d'être financées par les organismes financeurs (voir page 6)

#### Public

Tout public travaillant en bureau

#### Prérequis

La volonté de mettre en place une démarche lean participative

#### Durée

2 jours soit 14h

#### Modalités

En présentiel dans une salle de formation et principalement sur un chantier bureau

#### Qualifications du formateur

Formateur/ consultant confirmé, spécialiste du lean et des techniques d'amélioration continue. Expérience managériale et organisationnelle

#### Tarifs

Par participant en inter-entreprise : 1100 € HT  
En intra-entreprise : 3000€ HT  
Groupe de 8 à 15 personnes  
Frais d'hébergement et de restauration en sus



# LES CHANGEMENTS DE SERIE AVEC LA METHODE SMED

## Objectif de la formation

Apporter une méthode et des outils pour réduire drastiquement les temps de changements de série

## A la fin de la formation, vous saurez

- Comprendre le temps d'écoulement et l'intérêt de réduire les temps de changement
- La méthode SMED
- Observer un changement de série et identifier les pistes d'amélioration
- Définir les rôles et établir un standard de changement
- Auditer et pérenniser les acquis

## Programme des séances et ateliers

- Présentation du concept SMED ; son intérêt organisationnel et son impact économique
- Réalisation d'un chantier en atelier durant un changement de série réel
- Mise en œuvre d'un standard de changement, définissant objectifs et rôles
- Implémentation d'audits de suivi et d'amélioration

## Méthodes pédagogiques

Cette action de formation s'appuiera sur une méthode participative, associant des exercices pratiques et des apports théoriques. Un livret sera remis à la fin de la formation à chaque participant reprenant tous les thèmes abordés.

## Mode de financement

Nous sommes certifiés Qualiopi. Cette certification donne la possibilité à nos formations d'être financées par les organismes financeurs (voir page 6)

### Public

Tous les collaborateurs d'un atelier de production

### Prérequis

Avoir quelques mois de vécu dans un atelier de production, connaître le travail standardisé et être confronté aux changements de série

### Durée

3 jours soit 21h

### Modalités

En présentiel dans une salle de formation et principalement sur le terrain

### Qualifications du formateur

Formateur/ consultant confirmé, spécialiste du lean et des techniques d'amélioration continue. Expérience managériale et organisationnelle

### Tarifs

Par participant en inter-entreprise : 1650 € HT  
 En intra-entreprise : 3300€ HT  
 Groupe de 8 à 15 personnes  
 Frais d'hébergement et de restauration en sus



## LE TAUX DE RENDEMENT SYNTHETIQUE TRS & OVERALL EQUIPMENT EFFICIENCY OEE

### Objectif de la formation

Découvrir, comprendre l'utilité et savoir exploiter les données d'un outil d'analyse structuré des dysfonctionnements d'une machine

### A la fin de la formation, vous saurez

- Exploiter les données du TRS sur ses trois composantes
- Identifier selon votre besoin le ou les critères prioritaires
- Construire un processus d'analyse permanent
- Utiliser les données selon l'échelle temps

### Programme des séances et ateliers

- Présentation détaillée du TRS et de ses 3 composantes
- Intérêt de l'outils en court, moyen et long terme
- Apprendre à analyser le TRS
- Comment mettre en place le TRS ou améliorer l'existant

### Méthodes pédagogiques

Cette action de formation s'appuiera sur une méthode participative, associant des exercices pratiques et des apports théoriques. Un livret sera remis à la fin de la formation à chaque participant reprenant tous les thèmes abordés.

### Mode de financement

Nous sommes certifiés Qualiopi. Cette certification donne la possibilité à nos formations d'être financées par les organismes financeurs (voir page 6)

#### Public

Tous les collaborateurs d'un atelier de production et de services techniques

#### Prérequis

Être confronté à la performance d'une machine ou d'un équipement de production

#### Durée

1 jour soit 7h

#### Modalités

En présentiel

#### Qualifications du formateur

Formateur/ consultant confirmé, spécialiste du lean et des techniques d'amélioration continue. Expérience managériale et organisationnelle

#### Tarifs

Par participant en inter-entreprise : 650 € HT  
 En intra-entreprise : 1300€ HT  
 Groupe de 8 à 10 personnes  
 Frais d'hébergement et de restauration en sus



## LE TOUR DE TERRAIN STANDARD : GEMBA WALK

### Objectif de la formation

Structurer, organiser et standardiser le passage sur le terrain des managers de proximité et des responsables opérationnels

### A la fin de la formation, vous saurez

- Pourquoi il est utile de structurer le tour de terrain
- Construire une approche structurée
- Mettre en œuvre au quotidien avec bienveillance
- Déployer une systématique de remonté de problème

### Programme des séances et ateliers

- Explication du processus et de son apport
- Mise en œuvre par les acteurs du tour de terrain structuré
- Implémentation d'un processus de résolution et de remontée de problèmes
- Comment réagir face aux écarts et savoir donner un feedback

### Méthodes pédagogiques

Cette action de formation s'appuiera sur une méthode participative, associant des exercices pratiques et des apports théoriques. Un livret sera remis à la fin de la formation à chaque participant reprenant tous les thèmes abordés.

### Mode de financement

Nous sommes certifiés Qualiopi. Cette certification donne la possibilité à nos formations d'être financées par les organismes financeurs (voir page 6)

#### Public

Les managers de proximité en production et logistique

Groupe de 6 à 8 personnes

#### Prérequis

Evoluer dans un environnement déjà structuré et normé

#### Durée

1 jour soit 7h

#### Modalités

En présentiel dans une salle de formation et sur le terrain

#### Qualifications du formateur

Formateur/ consultant confirmé, spécialiste du lean et des techniques d'amélioration continue. Expérience managériale et organisationnelle

#### Tarifs

Par participant en inter-entreprise : 650 € HT  
 En intra-entreprise : 1300€ HT  
 Groupe de 8 à 10 personnes  
 Frais d'hébergement et de restauration en sus



## LE DEPLOIEMENT DES OBJECTIFS VERS LE TERRAIN : SDQC (Sécurité, Délai, Qualité, Coût)

### Objectif de la formation

Apprendre à mettre en œuvre un processus de déploiement des objectifs top down cohérent et en ligne avec les objectifs de 1<sup>er</sup> niveau

### A la fin de la formation, vous saurez

- Structurer une approche SQDC en ligne avec les objectifs de 1<sup>er</sup> niveau
- Exploiter et manager les objectifs SQDC au quotidien
- Mettre en place un plan d'action et un système de remonté de point bloquant
- Challenger les différents acteurs sur leurs objectifs

### Programme des séances et ateliers

- Découverte de l'approche SQDC
- Mise en œuvre d'un chantier pilote avec choix de indicateurs clés
- L'animation au quotidien
- Les techniques de suivis de objectifs individuels ou de groupe

### Méthodes pédagogiques

Cette action de formation s'appuiera sur une méthode participative, associant des exercices pratiques et des apports théoriques. Un livret sera remis à la fin de la formation à chaque participant reprenant tous les thèmes abordés.

### Mode de financement

Nous sommes certifiés Qualiopi. Cette certification donne la possibilité à nos formations d'être financées par les organismes financeurs (voir page 6)

#### Public

Le comité exécutif puis les managers de proximité en production et logistique

Groupe de 6 à 8 personnes

#### Prérequis

Evoluer dans un environnement déjà structuré et normé

#### Durée

3 jours soit 21h

#### Modalités

En présentiel dans une salle de formation et sur le terrain

#### Qualifications du formateur

Formateur/ consultant confirmé, spécialiste du lean et des techniques d'amélioration continue. Expérience managériale et organisationnelle

#### Tarifs

Par participant en inter-entreprise : 1950 € HT  
En intra-entreprise : 3900€ HT  
Groupe de 8 à 10 personnes  
Frais d'hébergement et de restauration en sus



# LA PHILOSOPHIE KAIZEN POUR LES MANAGERS

## Objectif de la formation

Apprendre aux managers à se positionner et à mettre en place les processus adéquats au bon fonctionnement d'une l'approche participative Kaizen

## A la fin de la formation, vous saurez

- Adapter la philosophie Kaizen à vos pratiques
- Suivre et dynamiser l'activité d'amélioration continue
- Mettre en place les routines qui vont booster le processus
- Challenger les différents acteurs sur leurs objectifs

## Programme des séances et ateliers

- La philosophie Kaizen
- Mise en œuvre dans vos ateliers et services
- Comment soutenir et encourager les réalisations et les contributeurs
- Les techniques de suivi et de pérennisation du processus

## Méthodes pédagogiques

Cette action de formation s'appuiera sur une méthode participative, associant des exercices pratiques et des apports théoriques. Un livret sera remis à la fin de la formation à chaque participant reprenant tous les thèmes abordés.

## Mode de financement

Nous sommes certifiés Qualiopi. Cette certification donne la possibilité à nos formations d'être financées par les organismes financeurs (voir page 6)

### Public

Le comité exécutif et les managers de managers

### Prérequis

Evoluer dans un environnement déjà structuré et normé

### Durée

2 jours soit 14h

### Modalités

En présentiel dans une salle de formation et sur le terrain

### Qualifications du formateur

Formateur/ consultant confirmé, spécialiste du lean et des techniques d'amélioration continue. Expérience managériale et organisationnelle

### Tarifs

Par participant en inter-entreprise : 1300 € HT  
En intra-entreprise : 3600€ HT  
Groupe de 8 à 10 personnes  
Frais d'hébergement et de restauration en sus



## RESOLUTION DE PROBLEMES 6 SIGMAS LIGHT

### Objectif de la formation

Apprendre à résoudre un problème avec méthode en déroulant DMAIC (Define, Measure, Analyse, Improve, Control)

### A la fin de la formation, vous saurez

- Structurer une approche DMAIC ou PDCA
- Mettre en œuvre une technique de résolution de problème rapide et efficace
- Vous assurer de l'efficacité des actions entreprises
- Challenger les différents acteurs sur leurs objectifs

### Programme des séances et ateliers

- Un peu de théorie sur PDCA et DMAIC
- Comment dérouler efficacement les étapes de la résolution de problème
- L'animation du groupe de travail
- Travail différents outils de mise en œuvre rapide

### Méthodes pédagogiques

Cette action de formation s'appuiera sur une méthode participative, associant des exercices pratiques et des apports théoriques. Un livret sera remis à la fin de la formation à chaque participant reprenant tous les thèmes abordés.

### Mode de financement

Nous sommes certifiés Qualiopi. Cette certification donne la possibilité à nos formations d'être financées par les organismes financeurs (voir page 6)

#### Public

Le comité exécutif puis les managers et les responsables d'équipes

Groupe de 4 à 6 personnes

#### Prérequis

Evoluer dans un environnement déjà structuré et normé

#### Durée

5 jours soit 35h

#### Modalités

En présentiel dans une salle de formation et sur le terrain

#### Qualifications du formateur

Formateur/ consultant confirmé, spécialiste du lean et des techniques d'amélioration continue. Expérience managériale et organisationnelle

#### Tarifs

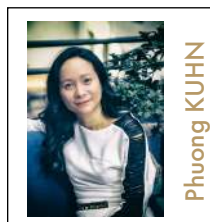
Par participant en inter-entreprise : 3250 € HT  
 En intra-entreprise : 6500€ HT  
 Groupe de 4 à 6 personnes  
 Frais d'hébergement et de restauration en sus

## Notre équipage

Ingénieure Agro de formation, Phuong possède une expérience internationale en management, en ressources humaines, en ingénierie, en études stratégiques et en direction de site industriel. Elle sait naviguer dans les environnements complexes et dans les organisations matricielles, multiculturelles. Phuong sait faire dialoguer la vision d'une organisation et les moyens concrets à mettre en œuvre pour que ses ambitions deviennent réalité. Passionnée par ce qui permet un travail d'équipe réussi, elle s'intéresse aux rouages de la coopération. Elle fait dialoguer l'explicite et l'implicite pour donner accès à une meilleure compréhension humaine.

### Ses Expertises

#travail en équipe  
#vision long terme et réalité du terrain  
#richesse de l'implicite



Phuong KUHN

Alain a une forte expérience managériale sur des sites industriels et logistique. Il a pratiqué un management participatif et coopératif dans des secteurs socialement difficiles. Il a développé depuis 15 ans des compétences relationnelles en se formant dans le champ des soft-skills. Il est médiateur professionnel assermenté, coach professionnel certifié, formé à la Communication Non Violente et facilitateur en Codéveloppement certifié par Allo-Codev. Aujourd'hui il s'est spécialisé dans l'accompagnement des managers et dirigeants.

### Ses Expertises

#leadership bienveillant et efficace  
#développement de la Qualité Relationnelle au Travail (QRT)  
#résolution des conflits et accompagnement  
#consultant profiler SIC  
#développement de l'intelligence collective via le Codéveloppement



Alain GADREAU



Sandrine forme et accompagne des managers de proximité depuis maintenant 8 ans. Manager pendant 12 ans en tant que responsable de centre de profit et directrice régionale en B to C, elle possède une culture des indicateurs de performance et du service client. Elle pense et anime ses formations en mettant l'humain au cœur du dispositif, elle propose alors la mise en mouvement afin d'expérimenter les compétences acquises. Coach professionnelle certifiée, elle s'inspire de la Psychologie Positive et de l'intelligence collective.

### Ses Expertises

#management opérationnel & communication  
#intelligence collective & performance  
#formation de formateurs  
#démarche appréciative



Sandrine LINDER



Christelle dispose de plus de 20 années d'expérience à des postes de management puis de direction de business-unit dans les secteurs de la grande distribution et de la Supply-Chain au sein de grands groupes du CAC40. Elle a animé d'importantes équipes et piloté des projets de grande envergure dans des environnements complexes et exigeants. Convaincue que le bien-être social est le socle de la performance économique, elle œuvre à la construction d'écosystèmes durables qui concilient performance et qualité de vie au travail.

### Ses Expertises

#leadership et développement des talents  
#innovation managériale  
#santé au travail  
#accompagnement post burnout



Christelle BAUSSON

Karine s'est depuis 20 ans spécialisée dans les problématiques humaines individuelles et collectives inhérentes aux processus de changement. Son expertise dans les domaines psychothérapeutiques, sportifs et artistiques, lui permet de fertiliser le potentiel de toute situation, et de favoriser la création d'inédits de la pensée. Son parcours de chef de projet en organisation et de consultante-formatrice pour de grands groupes publics et privés dans les domaines de la grande distribution et de la santé, puis d'art-thérapeute et de coach professionnelle, lui confère adaptabilité et compréhension fine des besoins de chacun de ses interlocuteurs.

### Ses Expertises

#activation des leviers du changement



Karine PLAGNARD



Contactez-nous à [contact@lesargos.com](mailto:contact@lesargos.com)

Responsable ressources humaines durant 10 ans, Sandrine forme en entreprise dans divers domaines comme la communication, le management, le droit du travail ou les ressources humaines. Elle accompagne des personnes en reconversion professionnelle, réalise des bilans de compétences. Certifiée coach professionnelle, en formation psychologue du travail, elle utilise ses compétences et recherches dans le domaine de la santé au travail, de la gestion des conflits et de l'intelligence émotionnelle.

### Ses Expertises

#santé au travail  
#reconversion professionnelle  
#management et communication  
#ressources humaines et droit du travail



Sandrine THIEL

 L'ÊTRE-LÀ.



Diplômée en lettres et en communication, Valérie aborde le métier de coach à travers le prisme de la voix qui se raconte et qui dessine une voie identitaire autonome et singulière. Aider la personne à s'épanouir individuellement et professionnellement au sein d'une organisation et d'une équipe est au cœur de ses préoccupations. Ses 25 années d'expériences en entreprise, en association ou en journalisme indépendant, lui ont laissé le goût de la rencontre, de l'accompagnement et de la fédération des individus vers un projet commun. Ses formations de coach et de praticienne narrative ont renforcé son attrait pour les outils révélant la créativité individuelle et l'agilité face aux situations complexes. Accompagner vos changements personnels, concrétiser vos projets ou re-historiciser les histoires de vos entreprises notamment lors de leurs mutations structurelles ou de fusions-acquisitions est le cœur de son expertise enrichie de techniques de respiration (yoga, méditation, chant) afin d'harmoniser le corps à l'esprit et de donner à l'individu sa juste place ; toutes les voix méritent d'être entendues.

### Ses Expertises

# Design thinking  
# Gestion du stress  
# Storytelling d'entreprises  
# Ateliers d'écriture



Valérie BISSON



Henri justifie d'un parcours professionnel de plus de 40 ans dans l'industrie automobile, il occupe des fonctions de direction depuis 25 ans centrées sur les opérations et en particulier la production. Il a animé des équipes larges et mis en place des organisations dynamiques et agiles dans un contexte d'industrie de pointe 4.0. Expert de l'excellence opérationnelle et des outils du lean management, Henri est particulièrement sensible au développement et à l'accompagnement des managers de proximité, à l'animation des rituels managériaux et au travail en équipe. Il a l'expérience de l'accompagnement des équipes en gestion de crise et du changement dans un contexte interculturel et international. Il place toujours l'Homme au cœur.

### Ses Expertises

#excellence opérationnelle  
#accompagnement du changement  
#management de proximité  
#travail en équipe



Henri SCHOUMACHER



Quinze ans de management et d'accompagnement des personnes dans la presse quotidienne régionale, puis neuf ans au service du développement économique des territoires ont façonné chez Caroline ses compétences d'observation et de détection des potentiels. Ce parcours, puis sa formation au coaching professionnel et à la détection des aptitudes naturelles des personnes la mènent à se consacrer à l'accompagnement des mobilités professionnelles.

### Ses Expertises

#recommencer, reconstruire, apprendre, transmettre  
#éthique et déontologie  
#détection, potentialisation et développement des talents



Caroline DAUXERRE

## Vous recherchez

- Un **LEADERSHIP** plus efficace au sein de votre **CODIR**
- L'amélioration de la **COHESION** au **TRAVAIL**
- Et une **GESTION** de votre **BUSINESS** plutôt que des **CONFLITS**

TRIODE  
médiation  
& coaching

*Ce qui vous permettra  
de sortir la tête de  
l'eau n'est ni une  
bouée, ni un radeau*



Je vous **accompagne** à :

- Faire évoluer la **Qualité Relationnelle** au **Travail**
- Renouer le **dialogue** dans les équipes
- Développer la **cohésion**, la **motivation** et votre **leadership**
- Permettre à vos collaborateurs d'atteindre leurs **objectifs**



*Alain Gadreau* Président de Triode Médiation & Coaching Cofondateur des Argos  
Coach **Professionnel** ICN et Médiateur **Professionnel** Assermenté  
35 ans d'expérience managériale sur des sites industriels et logistiques



+33 687 705 354  
alaingadreau@gmail.com  
triode-mediation.com  
France-Luxembourg  
Belgique

## Consulting-Coaching-Formation-Médiation



**10 opérationnels confirmés**  
pour vous offrir des solutions concrètes



*"Si tu veux voir des  
choses que tu n'as  
jamais vues, tu devras  
faire des choses que tu  
n'as jamais faites"*

*Thomas Jefferson*

*Alain Gadreau* Président de Triode Médiation & Coaching - Cofondateur des Argos

- Expert en **Qualité Relationnelle**
- Spécialiste de la résolution des conflits et de la **Communication Non Violente**
- Facilitateur en **cohésion d'équipe** et **coopération**

Learn more at  
triode-mediation.com



Avec les argos

**REACHING  
YOUR GOALS**